

Guiding the leaders of tomorrow

▶ 2025

## Hoërskool Olimpiade voorbereidings studiegids

### Graad 12

# REKENINGKUNDE

**VORIGE VRAESTEL EN MEMO  
RONDE EEN EN TWEE  
2022 \* 2023 \* 2024**



DEPARTMENT OF  
FINANCE AND INVESTMENT  
MANAGEMENT



**NELSON MANDELA**  
UNIVERSITY



DURBAN UNIVERSITY OF TECHNOLOGY  
INYUVESI YASETHEKWINI YEZOBUCHWEPHESHE  
Creative. Distinctive. Impactful.

MILPARK  
EDUCATION



UFS

UNIVERSITY OF THE FREE STATE  
UNIVERSITEIT VAN DIE VRYSTAAT  
YUNIVESITHI YA FREISTATA

# NELSON MANDELA UNIVERSITY



**Change the World by applying for a qualification in one of the following study fields:**

Accounting • Advertising • Afrikaans • Agricultural Management • Analytical Chemistry • Anthropology • Applied Design • Applied Mathematics • Architectural Technology • Architecture • Art • Auditing • Biochemistry • Biokinetics • Botany • Broadcasting • Building • Business Management • Business Studies • Ceramic Design • Chemistry • Civil Engineering • Clinical Psychology • Computer Science • Communication Networks (IT) • Conservation Biology • Construction Economics • Construction Management • Construction Studies • Counselling Psychology • Chemical Process Technology • Development Studies • Dietetics • Economics • Ecology • Education • Electrical Engineering • English • Environmental Health • Environmental Management • Emergency Medical Care (Paramedic) • Fashion • Financial Accounting • Financial Planning • Fine Art • Foundation Phase Teaching • Forestry • French • FET Teaching • Game Ranch Management • Geography • Geology • Graphic Design • History • Hospitality Management • Human Movement Science • Human Resource Management • Human Settlement Development • Industrial Psychology • Industrial Engineering • Information Systems • Information Technology • Inorganic Chemistry • Interior Design • Internal Auditing • Inventory Management • Intermediate Phase Teaching • isiXhosa • Journalism • Language & Literature • Law • Logistics • Management • Marine Biology • Marine Engineering • Marketing • Mathematics • Mechanical Engineering • Mechatronics • Media, Communication & Culture • Microbiology • Music • Medical Laboratory Science • Medicine & Surgery • Nature Conservation • Nursing • Operations Management • Painting • Pharmacy • Philosophy • Physiology • Photography • Physics • Political Studies • Polymer Technology • Psychology • Public Administration • Public Management • Public Relations Management • Quality Management • Quantity Surveying • Radiography (Diagnostic) • Restoration Ecology • Renewable Energy • Sculpture • Senior Phase Teaching • Social Work • Sociology • Software Development • Sport Management • Sport Science • Statistics • Support Services (IT) • Taxation • Textile Design & Technology • Tourism • Transport Economics • User Support Services (IT) • Visual Arts • Wood Technology • Zoology



Change the World

**E** [info@mandela.ac.za](mailto:info@mandela.ac.za)

**T** 041 504 1111

**myfuture.mandela.ac.za**



# PROVERTO

## NATIONAL HIGH SCHOOL OLYMPIAD

### ANSWER SHEET

TODAY'S DATE DAY MONTH YEAR GRADE

SCHOOL NAME

LEARNER SURNAME

FIRST NAME INITIALS DATE OF BIRTH Female Male

LEARNER EMAIL (if available)

LEARNER Mobile Number

**SELECT THE SUBJECT/SUBJECTS (Mark a block with a X)**

ACCOUNTING/REKENINGKUNDE  BUSINESS STUDIES/BESIGHEIDSTUDIES  ECONOMICS/EKONOMIE

### ACCOUNTING / REKENINGKUNDE

1 A B C D	6 A B C D	11 A B C D	16 A B C D	21 A B C D	26 A B C D
2 A B C D	7 A B C D	12 A B C D	17 A B C D	22 A B C D	27 A B C D
3 A B C D	8 A B C D	13 A B C D	18 A B C D	23 A B C D	28 A B C D
4 A B C D	9 A B C D	14 A B C D	19 A B C D	24 A B C D	29 A B C D
5 A B C D	10 A B C D	15 A B C D	20 A B C D	25 A B C D	30 A B C D

TOTAL \_\_\_\_/30

### BUSINESS STUDIES / BESIGHEIDSTUDIES

1 A B C D	6 A B C D	11 A B C D	16 A B C D	21 A B C D	26 A B C D
2 A B C D	7 A B C D	12 A B C D	17 A B C D	22 A B C D	27 A B C D
3 A B C D	8 A B C D	13 A B C D	18 A B C D	23 A B C D	28 A B C D
4 A B C D	9 A B C D	14 A B C D	19 A B C D	24 A B C D	29 A B C D
5 A B C D	10 A B C D	15 A B C D	20 A B C D	25 A B C D	30 A B C D

TOTAL \_\_\_\_/30

### ECONOMICS / EKONOMIE

1 A B C D	6 A B C D	11 A B C D	16 A B C D	21 A B C D	26 A B C D
2 A B C D	7 A B C D	12 A B C D	17 A B C D	22 A B C D	27 A B C D
3 A B C D	8 A B C D	13 A B C D	18 A B C D	23 A B C D	28 A B C D
4 A B C D	9 A B C D	14 A B C D	19 A B C D	24 A B C D	29 A B C D
5 A B C D	10 A B C D	15 A B C D	20 A B C D	25 A B C D	30 A B C D

TOTAL \_\_\_\_/30

**INSTRUCTIONS:** Please complete all required information  
Colour a circle completely ● CORRECT MARK  
Erase any faulty marks completely  
Do not fold, tear or damage this form

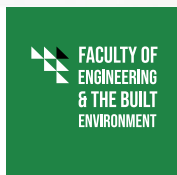
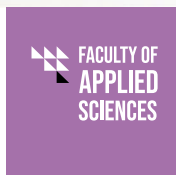


DURBAN UNIVERSITY OF TECHNOLOGY  
INYUVESI YASETHEKWINI YEZOBUCHWEPHESHE

# 2025

# Applications to Study @DUT

# Open



**Apply today via the  
Central Applications Office (CAO):**

[WWW.CAO.AC.ZA](http://WWW.CAO.AC.ZA) 🔍

For more information on our programmes visit: [www.dut.ac.za](http://www.dut.ac.za)

DurbanUniversityOfTechnology @DUT\_Tweets @DUTCampusTV @DUT\_Official1  
 @DUT\_Official Durban University Of Technology

**ENVISION2030**

transparency • honesty • integrity • respect • accountability  
fairness • professionalism • commitment • compassion • excellence

**CREATIVE. DISTINCTIVE. IMPACTFUL.**

**REKENINGKUNDE**  
**GRAAD 12**  
**RONDE 1 & 2**

**2024**

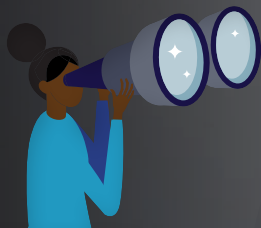
**VORIGE VRAESTEL**



# EXPLORE OUR

Comprehensive Undergrad  
**ONLINE** Programmes

Your Pathway to Success



Learn More

[www.milpark.ac.za](http://www.milpark.ac.za)

We've got you. You've got this.

**MAATSKAPPY: TEORIE EN IFRS**

1. Die belangrikste taak van die direksie van 'n maatskappy is om:
  - A seker te maak dat 'n maatskappy se ekwiteit gemaksimeer word.
  - B maatskaplike welsyn aan sy aandeelhouers te voorsien.
  - C die werknemers se geluk te verbeter.
  - D omgewingsvolhoubaarheid te ondersteun.
  
2. Watter van die volgende stellings beskryf **UITGEREIKTE AANDELE** van 'n maatskappy akkuraat?
  - A Uitgereikte aandele verteenwoordig die totale aantal aandele wat 'n maatskappy gemagtig het en moontlik kan uitreik, insluitend beide uitgereikte en onuitgereikte aandele.
  - B Uitgereikte aandele verwys na die totale aantal aandele wat gemagtig is, aan aandeelhouers uitgereik is en tans deur beleggers gehou word.
  - C Uitgereikte aandele verteenwoordig die aantal aandele wat 'n maatskappy beplan om in die toekoms uit te reik, ongeag of dit aan aandeelhouers versprei is.
  - D Uitgereikte aandele is die aandele wat deur die maatskappy teruggekoop is en tans in sy tesourie gehou word.
  
3. 'n Maatskappy moet sy inkomste erken wanneer dit onder IFRS verdien en meetbaar is. Waarom moet 'n maatskappy hierdie verpligting nakom?
  - A Om te voldoen aan arbitrêre rekeningkundige reëls.
  - B Om in lyn te kom met bedryfsnorme.
  - C Om tydige en relevante inligting aan gebruikers van finansiële state te verskaf.
  - D Om belastingverpligtinge tot 'n later datum uit te stel ten einde genoeg kontantbronne te verseker.
  
4. Wat is die primêre doel van 'n maatskappy se finansiële state?
  - A Om beleggers te lok en aandeelpryse te verhoog.
  - B Om die maatskappy se tegnologiese vooruitgang ten opsigte van volhoubaarheid ten toon te stel.
  - C Om inligting te verskaf oor die maatskappy se finansiële prestasie en posisie.
  - D Om interne besluitnemingsprosesse te fasiliteer.

5. Watter stelling is die beste voorbeeld van die toepassing van die paringsbeginsel in rekeningkunde?
- A Erkenning van alle inkomste wanneer dit ontvang word, ongeag die gepaardgaande uitgawes.
  - B Pas advertensiekoste by die inkomste wat uit die ooreenstemmende bemarkingsveldtog gegenereer word.
  - C Verraag die erkenning van uitgawes tot aan die einde van die boekjaar.
  - D Aanteken van uitgawes in dieselfde tydperk as die aanvanklike kontantuitvloei.

**MAATSKAPPYE: ALGEMENE GROOTBOEK EN REKENINGKUNDIGE VERGELYKING**

6. Die Gewone aandeelkapitaalrekening van 'n maatskappy toon 'n saldo van R1 296 000. Die gemagtigde aandele bestaan uit 2 000 000 gewone aandele waarvan 80% op 1 Maart 2024 uitgereik word. Op 31 Maart 2024 word 250 000 aandele teen 'n markprys van 90 sent op die JEB verhandel. Wat sal die saldo van die Gewone aandeelkapitaalrekening op 1 April 2024 wees?
- A R1 296 000
  - B R1 521 000
  - C R1 071 000
  - D R1 498 500
7. Maatskappy A het 1 200 000 aandele in uitreiking met 'n markprys van R18 per aandeel. Die maatskappy besluit om 150 000 aandele teen R14 per aandeel terug te koop.

Wat is die effek van die terugkoop van aandele op die rekeningkundige vergelyking?

	<b>BATES</b>	=	<b>EKWITEIT</b>	+	<b>LASTE</b>
<b>A</b>	Bank		Aandeelkapitaal		
	2 100 000		2 100 000		
<b>B</b>	Bank		Aandeelkapitaal		
	2 100 000		2 100 000		
	Bank		Behoue inkomste		
	600 000		600 000		
<b>C</b>	Bank		Aandeelkapitaal		
	2 800 000		2 800 000		
<b>D</b>	Bank		Aandeelkapitaal		
	2 800 000		2 800 000		
	Bank		Behoue inkomste		
	600 000		600 000		



8. Die verbandleningstaat wat van BBank ontvang is, toon dat 20% van die openingsaldo gedurende die jaar afbetaal is. Die rente van 10% word NIE gekapitaliseer nie. Die eindsaldo is R800 000. Bereken die beginsaldo van die lening.

- A R960 000
- B R1 000 000
- C R1 056 000
- D R888 888.89

**Lees die volgende en beantwoord vrae 9 en 10.**

Op 1 Maart 2023 toon die Opgelope uitgawerekening 'n inskrywing vir elektrisiteit vir R5 000. Die elektrisiteitsrekening wat vir Maart 2023 tot Februarie 2024 van die munisipaliteit ontvang is, beloop R78 800. Hierdie bedrag sluit 'n toename in die elektrisiteitsdeposito van R4 000 in. Die rekenmeester het bereken dat 'n bedrag van R2 600 vooraf betaal is vir die huidige jaar.

9. Wat sal die effek van die **elektrisiteitsdeposito** op die rekeningkundige vergelyking wees?

	BATES	=	EKWITEIT	+	LASTE
A	+ 4 000				
	- 4000				
B	+ 4 000		+ 4 000		
C			+ 4 000		
			- 4 000		
D	- 4 000		- 4 000		

10. Bereken die wins - en verliesbedrag vir die huidige finansiële jaar.

- A R77 200
- B R82 400
- C R67 200
- D R72 400

11. Maatskappy C se Huuruitgawerekening toon 'n debietsaldo van R128 820 op 28 Februarie 2024, die laaste dag van die finansiële jaar. Die huur is vir 11 maande betaal. Op 1 Oktober 2023 het die huur met 7,5% gestyg. Bereken die bedrag wat afgesluit sal word na die Wins- en Verliesrekening vir die jaar.

- A R140 531
- B R151 071
- C R128 820
- D R141 075

**12.** Die SAID het Maatskappy D R25 000 aan belasting geskuld op 1 Maart 2021, die eerste dag van die finansiële jaar, wat hulle voor die einde van die maand per EFO terugbetaal het. Totale belastingbetalings vir die huidige boekjaar van R465 000 is gemaak. Op die laaste dag van die huidige finansiële jaar het die SAID: Inkomstebelastingrekening 'n kredietsaldo van R75 000 gehad. Bereken die netto wins voor belasting vir die jaar geëindig 28 Februarie 2022 as die belastingkoers 30% is.

- A** R1 800 000
- B** R1 550 000
- C** R1 883 333
- D** R1 716 666

**13.** Waarom word die voorsiening vir oninbare skulde jaarliks aangepas tot 'n sekere persentasie van debiteure?

- A** Om konsekwentheid in finansiële verslagdoening te handhaaf.
- B** Om veranderinge in die kredietwaardigheid van verskaffers te weerspieël.
- C** Om 'n meer akkurate voorstelling van potensieële verliese te verseker.
- D** Om aan wetlike regulasies te voldoen.

**14.** Skryfbehoeftes voorhande vanaf die vorige boekjaar beloop R4 850. Gedurende die huidige boekjaar is skryfbehoeftes ter waarde van R18 675 aangekoop. Op die laaste dag van die huidige boekjaar was skryfbehoeftes ter waarde van R3 425 voorhande.

Watter inskrywings sal op die laaste dag van die finansiële jaar aan die kredietkant van die Skryfbehoefterekening ingeskryf word?

- A** Vooruitbetaalde uitgawes, R3 425  
Wins en verlies, R20 100

---

- B** Verbruiksgoedere voorhande, R3 425  
Wins en verlies, R20 100

---

- C** Vooruitbetaalde uitgawes, R4 850  
Wins en verlies, R17 250

---

- D** Verbruiksgoedere voorhande, R4 850  
Wins en verlies, R17 250

---

15. 500 000 aandele is aanvanklik teen R6 per aandeel uitgereik. Tans verkoop aandele teen R8 elk in die ope mark. Die maatskappy besluit om 75 000 aandele teen R10 van bestaande aandeelhouers te koop.

Wat sal die saldo van die Gewone aandelekapitaalrekening wees **NA** die terugkoop van die aandele?

- A R3 000 000
- B R2 550 000
- C R2 400 000
- D R2 250 000

#### MAATSKAPPYE: FINANSIËLE STATE

16. Verouderde toerusting met 'n drawaarde van R600 000 op 1 Maart 2022, die eerste dag van die boekjaar, is op 1 Desember 2022 teen 'n wins van R16 000 verkoop. Toerusting word afgeskryf teen 20% per jaar op drawaarde. Bereken die verkoopprijs.

- A R16 000
- B R616 000
- C R106 000
- D R526 000

17. Wat beklemtoon die Kontantvloeistaat wat die Inkomstestaat nie doen nie?

- A Inkomste.
- B Netto inkomste.
- C Veranderinge in ekwiteit.
- D Kontantbewegings.

18. Wat onderskei **Bedryfsbates** van **Nie-bedryfsbates** op 'n balansstaat?

- A Bedryfsbates verteenwoordig hulpbronne wat na verwagting binne een jaar opgebruik of in kontant omgeskakel sal word, terwyl Nie-bedryfsbates 'n langer lewensiklus het.
- B Bedryfsbates is minder likied as Nie-bedryfsbates.
- C Nie-bedryfsbates sluit kontant en kontantekwivalente in, terwyl Bedryfsbates dit nie insluit nie.
- D Bedryfsbates word gebruik om inkomste te genereer, terwyl Nie-bedryfsbates vir daaglikse bedrywighede gebruik word.

19. Maatskappy F het 'n verbandlening by NBank. Op 28 Februarie 2024 toon die balansstaat dat die verbandlening R720 000 is. Maandelikse paaielemente, sonder rente, beloop R10 000. Wat is die totale bedrag wat op 28 Februarie 2024 aan NBank verskuldig is?

- A R720 000
- B R840 000
- C R600 000
- D Onmoontlik om te bereken aangesien ons nie die rentekoers het nie.

20. Maatskappy G het 650 000 aandele in uitreiking op 1 Maart 2023, die eerste dag van die finansiële jaar. Op 1 Mei 2023 is 'n tussentydse dividend van 12 sent per aandeel verklaar en betaal. Op 30 Junie is 'n bykomende 250 000 aandele uitgereik. 'n Finale dividend van 8 sent per aandeel is op die laaste dag van die boekjaar verklaar. Dit sal in Maart 2024 betaal word.

Wat was die totale dividende vir 2023?

- A R72 000
- B R78 000
- C R150 000
- D R160 000

21. Maatskappy H gebruik die deurlopende voorraadstelsel. Volgens die Handelsvoorraad rekening is die saldo van handelsvoorraad voorhande op 28 Februarie 2023, die laaste dag van die finansiële jaar, R469 800. Die rekenmeester het 'n faktuur vir invoerbelasting van R18 200 wat sy ontvang en betaal het vir voorraad wat ingevoer is, uitgelaat. Dit is die eerste keer dat die maatskappy goedere ingevoer het en sy was nie seker wat om met die faktuur te doen nie. Die goedere is reeds ontvang. Volgens die fisiese voorraadopname beloop voorraad voorhande R476 000.

Wat is die korrekte inskrywings wat die rekenmeester moet maak?

		Debiet	Krediet
<b>A</b>	Handelsvoorraad	18 200	
	Bank		18 200
	Handelsvoorraadtekort	12 000	
	Handelsvoorraad		12 000
<b>B</b>	Invoerbelasting	18 200	
	Bank		18 200
	Handelsvoorraadtekort	12 000	
	Handelsvoorraad		12 000

<b>C</b>	Handelsvoorraadtekort	6 200	
	Handelsvoorraad		6 200

<b>D</b>	Handelsvoorraadoorskot	6 200	
	Handelsvoorraad		6 200

- 22.** Jy is die HUB van Maatskappy I. Die direksie het besluit om bykomende aandele uit te reik, wat moontlik die eienaarskap van bestaande aandeelhouers kan verwater. Met inagneming van die impak op verskeie belanghebbendes, watter een van die volgende sal jy aanbeveel as die mees etiese praktyk?
- A** Etiese oorwegings is irrelevant in finansiële besluitneming.
  - B** Die maatskappy moet sy eie belange bo dié van bestaande aandeelhouers prioriteer, aangesien die bestaande en nuwe aandeelhouers gaan baat vind by die aandeeluitreiking.
  - C** Die maatskappy moet deursigtigheid verseker, effektief kommunikeer en die regverdige behandeling van alle belanghebbendes oorweeg.
  - D** Etiese oorwegings moet buite rekening gelaat word aangesien dit finansiële groei kan belemmer.
- 23.** Watter afdeling van die Kontantvloeistaat sluit aktiwiteite in wat verband hou met die verkryging en verkoop van langtermynbates?
- A** Bedryfsaktiwiteite.
  - B** Beleggingsaktiwiteite.
  - C** Finansiering van aktiwiteite.
  - D** Aanvullende aktiwiteite.
- 24.** Maatskappy J rapporteer konsekwent negatiewe kontantvloei uit bedryfsaktiwiteite. Watter van die volgende is moontlike redes vir hierdie tendens en die implikasies vir die maatskappy se finansiële gesondheid?
- A** Konsekwente negatiewe kontantvloei dui op sterk finansiële gesondheid aangesien die maatskappy baie belê vir toekomstige groei.
  - B** Negatiewe kontantvloei dui op ondoeltreffendheid in die bestuur van kernbesigheidswedrywe, wat tot likiditeitskwessies kan lei.
  - C** Negatiewe kontantvloei uit bedryfsaktiwiteite het geen impak op die maatskappy se finansiële gesondheid nie.
  - D** Konsekwente negatiewe kontantvloei is positiewe aanwysers wat die onderneming se vermoë om skuld effektief te bestuur, ten toon stel.

25. Maatskappy K het die volgende kontantvloei vir die jaar geëindig 28 Februarie 2024:

Van bedryfsaktiwiteite	R650 000
Van beleggingsaktiwiteite	(R1 325 000)
Van finansieringsaktiwiteite	R875 000

Wat dui dit aan oor die maatskappy se kontantposisie en finansiële strategie?

- A Die maatskappy genereer kontant uit sy bedrywighede en gebruik dit om skuld af te betaal en kapitaal aan aandeelhouders terug te gee deur dividende of aandele-terugkoop.
- B Die maatskappy genereer kontant uit sy bedrywighede, maar staan kontantuitvloei in die gesig weens onverwagte uitgawes of laste.
- C Die maatskappy genereer kontant uit sy bedrywighede, maar belê nie in langtermynbates of finansier sy groei deur ekwiteit te leen of uit te reik nie.
- D Die maatskappy genereer kontant uit sy bedrywighede en gebruik dit om in langtermynbates te belê en sy groei te finansier deur ekwiteit te leen of uit te reik.

#### MAATSKAPPYE: OUDITEURSVERSLAG EN FINANSIËLE ONTLEDING

26. Wat beteken die term "**LOPENDE SAAK/BESIGHEID**" in 'n ouditeursverslag?

- A Die maatskappy gaan in die afsienbare toekoms verkoop word.
- B Die maatskappy sal sy bedrywighede vir die afsienbare toekoms voortsit.
- C Die maatskappy gaan in die afsienbare toekoms aandele uitreik.
- D Die maatskappy beplan 'n groot uitbreiding in die afsienbare toekoms.

27. Verduidelik die verskil tussen 'n gekwalifiseerde en 'n nadelige mening in 'n ouditeursverslag.

- A 'n Gekwalifiseerde mening dui op wesenlike wanvoorstellings, terwyl 'n nadelige mening dui op 'n volledige gebrek aan betroubaarheid.
- B 'n Gekwalifiseerde mening spreek twyfel uit oor die vermoë van die onderneming om voort te gaan as 'n lopende saak, terwyl 'n ongunstige mening volle vertroue uitspreek.
- C 'n Gekwalifiseerde mening dui op geringe kwessies, terwyl 'n nadelige mening belangrike probleme met finansiële state aandui.
- D Daar is geen verskil nie - die terme is uitruilbaar.

28. Maatskappy L het 'n ongunstige ouditeursverslag ontvang. Hoe kan aandeelhouders, krediteure en potensiële beleggers moontlik op so 'n verslag reageer?

- A 'n Ongunstige verslag het geen impak op belanghebbendes nie.
- B Aandeelhouders mag hul aandele verkoop, krediteure kan lenings inroep en potensiële beleggers kan afgeskrik word.

- C** Belanghebbendes sal die verslag ignoreer as Maatskappy L finansiëel sterk en goed gevestig is.
  - D** Nadelige verslae beïnvloed slegs die bestuur van die onderneming, nie eksterne belanghebbendes nie.
- 29.** Maatskappy M wil sy voorraadomsetverhouding verbeter. Stel twee strategieë voor wat die onderneming kan implementeer om hierdie doel te bereik.
- A** Verhoog voorraadvlakke en verminder verkope.
  - B** Verlaag voorraadvlakke en verhoog verkope.
  - C** Verhoog voorraadvlakke en verhoog verkope.
  - D** Verlaag voorraadvlakke en verlaag verkope.
- 30.** Evalueer die finansiële gesondheid van Maatskappy N met 'n vuurproefverhouding van 0,8 en 'n bedryfskapitaalverhouding van 2,5.
- A** Die maatskappy is in goeie finansiële gesondheid – geen aksie is nodig nie.
  - B** Die maatskappy staan likiditeitskwessies in die gesig. Bestuur moet fokus op die verbetering van korttermynbates.
  - C** Die verhoudings verskaf teenstrydige inligting - verdere ontleding word vereis.
  - D** Die vuurproefverhouding is irrelevant vir die beoordeling van finansiële gesondheid.

## AARP EN IFRS

1. Maatskappy A wil aan AARP en IFRS vereistes voldoen. Watter een van die volgende is nodig?
  - A Hulle moet kontantbasis rekeningkunde gebruik.
  - B Hulle moet bedryfspesifieke rekeningkundige standaard volg.
  - C Die finansiële state moet opgestel word met behulp van aanwasbasis-rekeningkunde.
  - D Interne beheermaatreëls moet vir voorraadbestuur gebruik word.
  
2. Maatskappy B verkry 'n nuwe kantoorblok vir R1 800 000 en betaal R140 000 vir hereregte. Die bank het die gebou op R2 200 000 gewaardeer. Die rekenmeester het bereken dat die totale koste van die verbandlening oor die 20-jaar tydperk R9 000 000 sal wees. Teen watter waarde sal die gebou op die balansstaat bygevoeg word?
  - A R1 800 000
  - B R1 940 000
  - C R2 200 000
  - D R9 000 000
  
3. Die materialiteitsbeginsel in AARP en IFRS dui daarop dat \_\_\_\_\_
  - A alle transaksies, ongeag die grootte, moet aangeteken word.
  - B slegs beduidende transaksies moet aangeteken word.
  - C finansiële state moet opgestel word op grond van bedryfsnorme.
  - D wesenlikheid beïnvloed nie finansiële verslagdoening nie.
  
4. Volgens die konsekwentheidsbeginsel in AARP en IFRS moet 'n onderneming \_\_\_\_\_
  - A rekeningkundige metodes gereeld verander om aan te pas by markneigings.
  - B dieselfde rekeningkundige metodes en prosedures van een periode na 'n ander gebruik.
  - C finansiële state aanpas op grond van beleggersvoorkeure.
  - D alle veranderinge in rekeningkundige beleid openbaar, ongeag die impak daarvan.
  
5. Die volledige openbaarmakingsbeginsel vereis dat finansiële state alle nodige inligting insluit vir \_\_\_\_\_
  - A bestuursbesluitnemingsdoeleindes.
  - B belastingverslagdoeningsdoeleindes.
  - C eksterne gebruikers om ingeligte besluite te neem.
  - D nakoming van interne beleide.



6. Watter van die volgende scenario's demonstreer die toepassing van die konserwatismebeginsel in AARP en IFRS die beste?
- A Die onmiddellike erkenning van potensiële winste, maar die uitgestelde erkenning van verliese.
- B Die opteken van bates teen hul billike markwaarde.
- C Die bekendmaking van alle moontlike risiko's en laste in finansiële state.
- D Die afskryf van voorraad wat in waarde gedaal het.

### DEBITEURE EN KREDITEURE REKONSILIASIES

7. Tydens 'n debiteurerekonsiliasie word bevind dat 'n kliënt se betaling twee keer in die maatskappy se rekords aangeteken is. In watter joernaal moet die regstelling gedoen word?
- A KBJ
- B KOJ
- C DJ
- D DAJ
8. Jy word deur Maatskappy C versoek om 'n debiteurerekonsiliasieprosedure-kontrolelys op te stel om akkuraatheid in debiteure te verseker. Watter van die volgende sal jy in die kontrolelys insluit?
- A Vergelyk die grootboek van die debiteur met state wat maandeliks van verskaffers ontvang word.
- B Ondersoek en los enige teenstrydighede op as die teenstrydighede wesenlik van aard is.
- C Dokumenteer alle aanpassings wat tydens rekonsiliasies gemaak is.
- D Stel die ouditeure in kennis van die teenstrydigheid.
9. Evalueer die impak van tydige krediteurerekonsiliasies op 'n maatskappy se finansiële bestuurs- en besluitnemingsprosesse.
- A Tydige rekonsiliasies verbeter kontantvloeibestuur deur uitstaande saldo's wat deur debiteure verskuldig is te identifiseer en spoedige invorderings te fasiliteer.
- B Tydige rekonsiliasies verhoog die akkuraatheid van finansiële verslagdoening deur foute en teenstrydighede in debiteure te verminder.
- C Tydige rekonsiliasies stel bestuur in staat om ingeligte besluite te neem gebaseer op opgedateerde en betroubare finansiële inligting.
- D Tydige rekonsiliasies het geen beduidende impak op finansiële bestuur of besluitnemingsprosesse nie.

**NIE-BEDRYFSBATES**

10. Waarom is dit vir maatskappy D belangrik om sy nie-bedryfsbates akkuraat te depresseer?
- A Om belasting te verminder.
  - B Om die behoue inkomste rekening se saldo te verhoog.
  - C Om die ware waarde van bates oor hul nuttige lewens te weerspieël.
  - D Om die maatskappy se gerapporteerde winste te verhoog.
11. Maatskappy E het besluit om masjinerie vir R10 000 te verkoop. Die masjinerie het 'n oorspronklike koste van R20 000 gehad en opgelope waardevermindering van R15 000. Wat is die effek hiervan op die inkomstestaat?
- A R5 000 wins.
  - B R5 000 verlies.
  - C R10 000 wins.
  - D R10 000 verlies.
12. Watter faktore moet Maatskappy F in ag neem wanneer bepaal word of 'n nie-bedryfsbate van die hand gesit moet word?
- A Oorspronklike koste, opgehoopte waardevermindering en huidige markwaarde.
  - B Reswaarde, boekwaarde en reguitlyndepresiasie.
  - C Waardeverminderingsmetode, bergingswaarde en wyse waarop die bate verkoop gaan word.
  - D Markwaarde, nuttige lewensduur en koste verbonde aan die verkoop van die bate.

**ETIEK EN INTERNE BEHEER**

13. 'n Interne oudit identifiseer 'n moontlike botsing van belange onder werknemers. Watter een van die volgende beskryf die aksie wat deur die eienaar van die onderneming geneem moet word die beste?
- A Ignoreer die konflik aangesien dit 'n algemene verskynsel in besigheid is en in die meeste gevalle sal die konflik homself binne die volgende finansiële jaar uitsorteer.
  - B Beëindig die kontrakte van die werknemers wat by die konflik betrokke is aangesien dit 'n verbreking van hul kontrak met die onderneming is.
  - C Rapporteer die konflik aan senior bestuur en implementeer maatreëls om dit te op te los.
  - D Doen 'n eksterne oudit om te verifieer dat die konflik bestaan en as dit geverifieer is, handel dan daarop.

14. Maatskappy G implementeer 'n beleid wat handtekeninge van twee senior bestuurders vereis op alle betalings van meer as R10 000.00. Met watter interne beheerbeginsel strook dit primêr?
- A Fisiese beheer.
  - B Segregasie van pligte.
  - C Dokumentasie prosedures.
  - D Magtigingsbeheer.
15. Die interne ouditeur van Maatskappy H het 'n paar verskille ontdek tussen die bedrae wat in die KOJ aangeteken is en die werklike bedrag wat in die bank gedeponeer is. Watter een van die volgende is die mees waarskynlik oorsaak van hierdie verskil?
- A 'n Gebrek aan fisiese beheer.
  - B 'n Gebrek aan segregasie van pligte.
  - C Foute in die boekstaving van transaksies.
  - D Onvoldoende magtigingsprosedures.
16. Die bestuurder van maatskappy I vra jou om 'n interne beheerprosedure te ontwerp om die akkurate waardasie en verslagdoening van handelsvoorraad te verseker. Watter een van die volgende sal die beste opsie wees?
- A Toon handelsvoorraad teen die hoogste maandelike markwaarde.
  - B Voer fisiese voorraadopnames maandeliks uit.
  - C Gebruik historiese koste vir alle handelsvoorraaditems.
  - D Laat werknemers toe om voorraadwaardes op grond van markneigings te bepaal.

**BTW**

17. Maatskappy J koop goedere teen R? en voeg 50% by as winsopslag op koste. Nadat 'n kliënt 10% kontantafslag gegee is, het die BTW-inklusiewe bedrag wat vir die goedere betaal is, R776.25 beloop. Bereken die kosprys van die goedere, BTW uitgesluit.
- A R675.00
  - B R517.50
  - C R500.00
  - D R705.68

18. Die BTW-kontrolerekening van Maatskappy K toon 'n debietsaldo van R14 900 op 1 Maart 2023, die eerste dag van die finansiële jaar. Op 28 Februarie 2024 het die rekenmeester van Maatskappy K die BTW-inset korrek bereken op R124 500 en die BTW-uitset R287 114. Bereken die korrekte saldo van die BTW-kontrolerekening van Maatskappy K op 1 Maart 2024 en dui aan wat dit beteken.
- A R177 510 debietsaldo wat beteken dat die SAID hierdie bedrag aan Besigheid K skuld.
  - B R177 510 kredietsaldo wat beteken dat Besigheid K hierdie bedrag aan die SAID skuld.
  - C R147 714 debietsaldo wat beteken dat die SAID hierdie bedrag aan Besigheid K skuld.
  - D R147 714 kredietsaldo wat beteken dat Besigheid K hierdie bedrag aan die SAID skuld.

### VOORRAADSTELSELS

19. Wat is die primêre doel van die gebruik van die deurlopende voorraadstelsel?
- A Om intyds tred te hou van voorraadaankope en -verkope.
  - B Om fisiese voorraadopnames met gereelde tussenposes uit te voer.
  - C Om die koste van goedere wat aan die einde van die rekeningkundige tydperk verkoop word, te bereken.
  - D Om die herbestellingspunt vir voorraadaanvulling te bepaal.
20. Hoe sal 'n afname in die voorraadomsetsnelheid 'n maatskappy se finansiële prestasie beïnvloed?
- A Dit sal dui op verbeterde doeltreffendheid in die bestuur van voorraad.
  - B Dit sal lei tot hoër winsgewendheid as gevolg van laer voorraadhoukoste.
  - C Dit sal dui op 'n afname in verkope of swak voorraadbestuur.
  - D Dit sal lei tot verhoogde likiditeit namate meer voorraad gehou word.

### TRANSAKSIES WAT VERBAND HOU MET MAATSKAPPYE

**Maak van die volgende inligting gebruik om vrae 21 tot 23 te beantwoord.**

Die volgende inligting is geneem uit die rekords van Maatskappy L op 28 Februarie 2024, die laaste dag van die finansiële jaar.

	2024	2023
Gewone aandelekapitaal	?	2 015 000
Behoue inkomste	62 500	?

Bykomende inligting rakende aandele en dividende:

- Tussentydse dividende van 10 sent per aandeel en finale dividende van 15 sent per aandeel is verklaar.
- 50 000 aandele is op 15 Januarie 2024 teruggekoop teen R0.375 bo die gemiddelde aandeelprys. **Hierdie transaksie is behoorlik aangeteken.**
- Op die laaste dag van die boekjaar is 1 800 000 aandele uitgereik. Geen nuwe aandele is gedurende die jaar uitgereik nie.
- Netto batewaarde per aandeel op 28 Februarie 2024 – 162.50 sent
- Verdienste per aandeel op 28 Februarie 2024 – 30 sent

21. Die korrekte berekening vir die totale dividende vir die jaar is \_\_\_\_\_
- A  $1\ 850\ 000 \times 0.10 + 1\ 800\ 000 \times 0.15$   
 B  $1\ 800\ 000 \times 0.10 + 1\ 800\ 000 \times 0.15$   
 C  $1\ 850\ 000 \times 0.10 + 1\ 850\ 000 \times 0.15$   
 D  $1\ 850\ 000 \times 0.15 + 1\ 800\ 000 \times 0.10$
22. Die saldo van die Gewone Aandelekapitaalrekening op 28 Februarie 2023 is \_\_\_\_\_
- A R3 006 250  
 B R2 925 000  
 C R3 600 000  
 D R3 700 000
23. Op 'n Staat van Finansiële Posisie verteenwoordig die syfers soos verskaf die \_\_\_\_\_
- A ekwiteit van die maatskappy.  
 B bates minus die laste van die maatskappy.  
 C netto batewaarde van die maatskappy.  
 D Al die bogenoemde.

24. Maatskappy M het twee direkteure. Op 28 Februarie, die laaste dag van die finansiële jaar, het die Direkteursfooierekening in die Algemene Grootboek 'n saldo van R552 000 getoon. Albei direkteure het dieselfde fooi ontvang. Die interne oudit het aan die lig gebring dat die een direkteur haar volle fooi vir die jaar ontvang het, terwyl die tweede direkteur nog nie sy fooie vir Februarie 2024 ontvang het nie.

Wat sal die effek van hierdie aansuiwering op die rekeningkundige vergelyking wees?

	<b>B</b>	<b>=</b>	<b>E</b>	<b>+</b>	<b>L</b>
A			-24 000		+24 000
B			-12 000		+ 12000
C			-24 000		-24 000
D	-24 000		-24 000		

25. Op 1 Maart 2023 het Maatskappy N die SAID inkomstebelasting vir die vorige boekjaar ten bedrae van R84 000 geskuld. Die totale belastingbetalings wat gedurende die 2024-boekjaar gemaak is, het R636 000 beloop. Die netto wins voor belasting volgens die inkomstestaat is bereken as R2 110 000. Inkomstebelasting op maatskappye word teen 27% bereken.

Bereken die saldo van die SAID Inkomstebelastingrekening op 28 Februarie 2024 en verduidelik wat dit beteken.

- A 'n Debietsaldo van R150 300 wat aandui dat SAID Maatskappy N hierdie bedrag skuld.
- B 'n Kredietsaldo van R150 300 wat aandui dat SAID Maatskappy N hierdie bedrag skuld.
- C 'n Debietsaldo van R17 700 wat aandui dat Maatskappy N die SAID hierdie bedrag skuld.
- D 'n Kredietsaldo van R17 700 wat aandui dat Maatskappy N die SAID hierdie bedrag skuld.

26. Die volgende inligting is geneem uit die rekords van Maatskappy O op 28 Februarie 2024, die laaste dag van die finansiële jaar.

	2024	2023
Bank oortrokke rekening	0	135 000
Kontant en kontantekwivalente	410 000	5 000
Belegging in vaste deposito	625 000	600 000

Bereken die netto verandering in kontant en kontantekwivalente vir die jaar geëindig 28 Februarie 2024.

- A R135 000
- B R140 000
- C R410 000
- D R540 000

Die volgende inligting is geneem uit die rekords van Maatskappy P op 28 Februarie 2024, die laaste dag van die finansiële jaar. Beantwoord vrae 27 tot 29.

	<b>2024</b>	<b>2023</b>
Persentasie bruto wins op koste van verkope	45%	42%
Persentasie bedryfsuitgawes op verkope	22%	28%
Opbrengs op aandeelhouersekwhiteit	12,1%	11,6%
Opbrengs op kapitaal aangewend	27%	17%
Skuld/ekwhiteit verhouding	0,4:1	0,6:1
Verdienste per aandeel	52 sent	48 sent
Dividende per aandeel	33 sent	48 sent
Netto batewaarde per aandeel	698 sent	575 sent
Debiteure-invorderingstydperk	30 dae	34 dae
Krediteurebetalingstydperk	23 dae	33 dae
Vorraadomsetsnelheid	23 dae	38 dae

27. Watter van die volgende stellings dui daarop dat die direkteure tevrede is met die likiditeitsposisie van Maatskappy P op 28 Februarie 2024?
- A Die persentasie bruto wins op koste van verkope het van 42% tot 45% gestyg.
- B Die persentasie bedryfsuitgawes op verkope het van 28% tot 22% gedaal.
- C Die tempo van voorraadomset het van 38 dae tot 23 dae afgeneem.
- D Die dividende per aandeel het van 48 sent per aandeel tot 33 sent per aandeel gedaal.
28. Jy kan aandele op die JEB koop teen die huidige markprys van R12.00 per aandeel. Dink jy dit is 'n wyse belegging om te maak?
- A Ja, Maatskappy P verklaar 'n dividend op aandele.
- B Ja, die verdienste per aandeel het van 48 sent per aandeel tot 52 sent per aandeel toegeneem.
- C Nee, die dividende per aandeel het van 48 sent per aandeel tot 33 sent per aandeel gedaal.
- D Nee, die netto batewaarde is slegs 698 sent terwyl die prys 1200 sent per aandeel is.
29. Maatskappy P oorweeg 'n aansienlike uitbreidingsplan oor die volgende vyf jaar en sal geld moet leen om dit te finansier. Watter twee finansiële syfers sal jy gebruik om te bepaal of die maatskappy geld kan leen?
- A Opbrengs op aandeelhouersekwhiteit en opbrengs op kapitaal aangewend.
- B Opbrengs op kapitaal aangewend en skuld/ekwhiteitsverhouding.
- C Verdienste per aandeel en dividende per aandeel.
- D Skuld/ekwhiteitsverhouding en netto batewaarde per aandeel.

30. Die eksterne ouditeur van Maatskappy Q ontdek wesenlike wanvoorstellings in die finansiële state, maar kom tot die gevolgtrekking dat dit nie wenslik is nie. Watter tipe mening moet die ouditeur in die eksterne auditverslag uitreik?
- A Ongekwalfiseerde mening.
  - B Gekwalfiseerde mening.
  - C Ongunstige mening.
  - D Vrywaring van mening.



WALTER SISULU UNIVERSITY

# Study with us.

CHOOSE FROM OVER

170

PROGRAMMES

IN OUR 7 FACULTIES SITUATED  
IN THE EASTERN CAPE

**Applications open from 1 April 2024**

Kindly note that applications close on 31 October 2024 for SA applicants, and closes on 30 September 2024 for international applicants.

visit [www.wsu.ac.za](http://www.wsu.ac.za) to

**Apply >>>**

You may also scan QR Code



@WalterSisuluUni

[www.wsu.ac.za](http://www.wsu.ac.za)

**WSU**  
Walter Sisulu University  
In pursuit of excellence

**REKENINGKUNDE**  
**GRAAD 12**  
**RONDE 1 & 2**

**2023**

**VORIGE VRAESTEL**

**MAATSKAPPE: TEORIE EN IFRS**

- 1.** Watter van die volgende beskryf die primêre doel van 'n maatskappy die beste?
  - A Om wins te maak vir sy aandeelhouers.
  - B Om 'n diens aan die gemeenskap te lewer.
  - C Om maatskappybelasting op winste aan SAID te betaal.
  - D Om aan wetlike vereistes te voldoen.
  
- 2.** Wat is die verskil tussen gemagtigde aandele en uitgereikte aandele?
  - A Gemagtigde aandele is die maksimum aantal aandele wat 'n maatskappy mag uitreik, terwyl uitgereikte aandele die werklike aantal aandele is wat aan aandeelhouers verkoop of uitgereik is.
  - B Gemagtigde aandele is die werklike aantal aandele wat aan aandeelhouers verkoop of uitgereik is, terwyl uitgereikte aandele die maksimum aantal aandele is wat 'n maatskappy mag uitreik.
  - C Gemagtigde aandele is die aantal aandele wat 'n maatskappy op enige gegewe tydstip kan uitreik, terwyl uitgereikte aandele die aantal aandele is wat gemagtig is, maar nog nie uitgereik is nie.
  - D Gemagtigde aandele en uitgereikte aandele is dieselfde.
  
- 3.** 'n Maatskappy moet sy inkomste erken wanneer dit onder IFRS verdien en meetbaar is. Watter van die volgende is 'n voorbeeld van verdiende en meetbare inkomste?
  - A Die maatskappy het 'n getekende kontrak met 'n kliënt vir die aflewering van goedere vir volgende maand.
  - B Die maatskappy het 'n voorlopige betaling vir goedere wat in die volgende finansiële jaar afgelewer sal word, ontvang.
  - C Die maatskappy het goedere aan 'n kliënt gelever en 'n BTW-faktuur vir betaling daarvan uitgereik.
  - D Die maatskappy het 'n ooreenkoms met 'n verskaffer om grondstowwe in die toekoms aan te koop.
  
- 4.** 'n Maatskappy se finansiële state word opgestel in ooreenstemming met IFRS. Watter van die volgende stellings is waar oor die finansiële state?
  - A Die finansiële state is akkuraat en betroubaar.
  - B Die finansiële state word slegs vir belastingdoeleindes opgestel.
  - C Die finansiële state is nie nuttig vir besluitneming nie.
  - D Die finansiële state word nie geaudit nie.

5. Watter van die volgende rekeningkundige beginsels vereis dat 'n onderneming dieselfde rekeningkundige metodes en prosedures van periode tot periode gebruik?

- A Paringsbeginsel
- B Konsekwenheidsbeginsel
- C Wesenlikheidsbeginsel
- D Inkomste-erkeningsbeginsel

**MAATSKAPPYE: ALGEMENE GROOTBOEK EN REKENINGKUNDIGE VERGELYKING**

6. 'n Maatskappy se direksie bestaan uit 4 uitvoerende en 4 nie-uitvoerende direkteure. Die vergoeding vir direkteure is R10 000 per maand. Watter inskrywing weerspieël die korrekte inskrywing in die finansiële state op 28 Februarie 2023, die laaste dag van die finansiële jaar?

	Salarisse en lone	Direkteursfooie
A	R960 000	R0
B	R0	R960 000
C	R480 000	R480 000
D	R960 000	R480 000

7. Maatskappy A het 1 000 000 aandele uitgereik met 'n markprys van R10 per aandeel. Die maatskappy besluit om 100 000 aandele teen R12 per aandeel terug te koop. Wat sal die effek van hierdie transaksie op die rekeningkundige vergelyking wees?

	BATES	=	EKWITEIT	+	LASTE
A	Bank		Aandele kapitaal		
	1 000 000		1 000 000		
	Bank		Behoue inkomste		
	200 000		200 000		
B	Bank		Aandele kapitaal		
	1 200 000		1 200 000		
C	Bank		Behoue inkomste		
	1 200 000		1 200 000		
D	Aandele kapitaal		Bank		
	1 000 000		1 000 000		
	Behoue inkomste		Bank		
	200 000		200 000		

8. Maatskappy B het 'n leningstaat van die bank ontvang vir die jaar geëindig 28 Februarie 2022. Die lening is 'n verbandlening teen 'n jaarlikse rentekoers van  $\frac{7}{2}$ %. Rente word gekapitaliseer.

Saldo op 28 Februarie 2021	R645 000
Betalings ontvang	R9 375 per maand vir 12 maande
Saldo op 28 Februarie 2022	R603 450

Watter een van die volgende stellings is verkeerd?

- A Die rente op die Leningsrekening word gedebiteer en die Verbandleningsrekening word gekrediteer met die rentebedrag van R70 950.
- B Die Rente op die Leningsrekening word gedebiteer en die Verbandleningsrekening word gekrediteer met die rentebedrag van R41 550.
- C Totale betalings gemaak vir die jaar beloop R112 500 en sluit rente op verband van R70 950 in.
- D Die lening is verkry om nie-bedryfsbates te koop en die rente word aan die Lasrekening toegeken.
9. Die Huuruitgawerekening toon 'n vooraansuiweringsaldo van R331 000 op 28 Februarie 2023, die laaste dag van die finansiële jaar. Die huur het vanaf 1 Januarie 2023 met 8% gestyg en die huur vir Maart 2023 is op 28 Februarie 2023 betaal.

Watter een van die volgende aansuiwerings moet gemaak word?

		Debiet	Krediet
A	Huuruitgawe	R25 000	
	Voorafbetaalde uitgawes		R25 000
B	Huuruitgawe	R25 000	
	Opgelope uitgawes		R25 000
C	Voorafbetaalde uitgawes	R27 000	
	Huuruitgawe		R27 000
D	Opgelope uitgawes	R27 000	
	Huuruitgawe		R27 000

- 10.** DD Beperk het SAID op 1 Maart 2021, die eerste dag van die finansiële jaar, R300 000 aan belasting geskuld. Totale belastingbetalings vir die huidige boekjaar van R570 000 is gemaak. Op die laaste dag van die huidige finansiële jaar het die SAID: Inkomstebelastingrekening 'n kredietsaldo van R30 000 gehad. Bereken die netto wins voor belasting vir die jaar geëindig 28 Februarie 2022 as die belastingkoers 30% is.

- A R900 000
- B R600 000
- C R270 000
- D R1 000 000

- 11.** Die volgende inligting het betrekking op JJ Beperk vir die jaar geëindig 28 Februarie 2023:

Behoue inkomste (saldo op 1 Maart 2022)	R384 000
Inkomstebelasting vir die jaar	R75 000
Dividende vir die jaar	R64 000
Netto wins voor belasting vir die jaar	R250 000
Netto wins na belasting vir die jaar	R175 000

Hoeveel sal die saldo van die Behoue Inkomsterekening op 28 Februarie 2023 wees?

- A R420 000
- B R623 000
- C R645 000
- D R495 000

- 12.** Die vooraansuiweringsproefbalans op 28 Februarie 2023 toon die volgende saldo's:

Debiteurekontrole	R2 746 300
Voorsiening vir oninbare skulde	R 85 800

R3 700 wat van 'n voormalige debiteur wie se rekening gedurende die huidige jaar as oninbaar afgeskryf is ontvang is, is verkeerdelik na die Debiteurekontrolerekening geboekstaaf. Die voorsiening vir oninbare skuld word jaarliks aangepas tot 3% van debiteure.

Wat sal die effek op die rekeningkundige vergelyking wees?

	Bate	=	Ekwiteit	+	Laste
A	+3 300		-3 300		
B	-3 300		+3 300		
C	+3 300		+3 300		
D	-3 300		-3 300		

**Volgens 'n fisiese voorraadopname het skryfbehoeftes voorhande op die laaste dag van die jaar R600 beloop. Die Skryfbehoefterekening in die vooraansuiweringsproefbalans toon 'n saldo van R4 250. Beantwoord vrae 13 en 14.**

13. Wat sal die korrekte jaareindaansuiwering wees?

	Bate	=	Ekwiteit	+	Laste
A	+600		+600		
B	-600		-600		
C	+600		-600		
D	-600		+600		

14. Wat sal die korrekte sluitingsoordrag wees?

	Rekening gedebiteer	Rekening gekrediteer
A	Skryfbehoeftes R4 250	Wins en verlies R4 250
B	Skryfbehoeftes R3 650	Wins en verlies R3 650
C	Wins en verlies R4 250	Skryfbehoeftes R4 250
D	Wins en verlies R3 650	Skryfbehoeftes R3 650

15. 200 000 aandele is aanvanklik teen R8 per aandeel uitgereik. Tans word aandele teen R12 elk in die ope mark verkoop. Ná negatiewe publisiteit daal aandeelpryse tot R10 per aandeel. Die maatskappy besluit om 100 000 aandele teen R11 van bestaande aandeelhouers terug te koop.

Wat sal die saldo van die Aandele Kapitaalrekening wees na die terugkoop van die aandele?

- A R1 600 000
- B R1 100 000
- C R800 000
- D R2 400 000

**MAATSKAPPYE: FINANSIËLE STATE**

16. Voertuie word teen 20% per jaar op drawaarde gedepresieer. 'n Ou afleweringvoertuig met 'n drawaarde van R170 000 op 28 Februarie 2021, die laaste dag van die finansiële jaar, is op 1 Desember 2021 vir R140 000 kontant verkoop. Watter een van die volgende is korrek?

	Drawaarde op datum van bateverkope	Waardevermindering vir die huidige jaar	Wins /(Verlies) op datum van bateverkope
A	R170 000	R34 000	R4 000
B	R170 000	R34 000	(R4 000)
C	R144 500	R25 500	R4 500
D	R144 500	R25 500	(R4 500)

- 17.** Hoe verskil die kontantvloeistaat van die inkomstestaat en die balansstaat?
- A Die kontantvloeistaat toon die maatskappy se kontantinvloei en uitvloei, terwyl die inkomstestaat en balansstaat slegs totale of saldo's toon.
  - B Die inkomstestaat toon die winsgewendheid van die onderneming oor 'n tydperk, terwyl die kontantvloeistaat en balansstaat saldo's toon.
  - C Die balansstaat toon die maatskappy se bates en laste op 'n bepaalde tydstip, terwyl die kontantvloeistaat en inkomstestaat aktiwiteit oor 'n tydperk toon.
  - D Die kontantvloeistaat toon die maatskappy se kontantsaldo's op 'n gegewe tydstip, terwyl die balansstaat en inkomstestaat aktiwiteit oor 'n tydperk toon.
- 18.** Wat is die verskil tussen bruto wins en netto wins op 'n inkomstestaat?
- A Bruto wins is die verskil tussen inkomste en koste van goedere verkoop, terwyl netto wins die verskil tussen inkomste en alle uitgawes is.
  - B Bruto wins is die verskil tussen inkomste en alle uitgawes, terwyl netto wins die verskil is tussen inkomste en koste van goedere verkoop.
  - C Bruto wins is dieselfde as die netto wins.
  - D Bruto wins is die totale inkomste, terwyl netto wins die totale uitgawes is.
- 19.** Watter van die volgende stellings geld ten opsigte van 'n balansstaat?
- A Dit toon die inkomste en uitgawes van 'n onderneming vir 'n spesifieke periode.
  - B Dit toon die finansiële posisie van 'n onderneming op 'n spesifieke datum.
  - C Dit toon die kontantvloei van 'n onderneming vir 'n spesifieke periode.
  - D Dit toon die winsgewendheid van 'n onderneming op 'n spesifieke datum.



20. Die volgende inligting is geneem uit die aanderegister vir die jaar geëindig 28 Februarie 2022:

		Aantal
01 Maart 2021	Aandele in uitreiking	1 180 000
01 Julie 2021	Aandele uitgereik	300 000
01 Februarie 2022	Aandele teruggekoop	120 000
28 Februarie 2022	Aandele in uitreiking	?

Op 31 Augustus 2021 is 'n tussentydse dividend van R710 400 betaal en op die laaste dag van die finansiële jaar is 'n finale dividend van 12 sent aan alle aandeelhouders op die aanderegister verklaar.

Die totale dividende vir die jaar geëindig 28 Februarie 2022 was \_\_\_

- A 12 c
- B 48 c
- C 60 c
- D 56 c

21. 'n Leningsooreenkoms met B Bank dui aan dat maandelikse paaiemente van R20 000 gemaak moet word. Op 28 Februarie 2023, die laaste dag van die finansiële jaar, het die Verbandlenningsrekening 'n kredietsaldo van R754 000. Wat sal die korrekte manier wees om die lening op die balansstaat in te sluit?

- A
 

Nie-bedryfslaste: Verbandlening	R754 000
Bedryfslaste: Korttermynlening	R0
- B
 

Nie- bedryfslaste: Verbandlening	R734 000
Bedryfslaste: Korttermynlening	R20 000
- C
 

Nie- bedryfslaste: Verbandlening	R734 000
Bedryfslaste: Korttermynlening	R0
- D
 

Nie- bedryfslaste: Verbandlening	R514 000
Bedryfslaste: Korttermynlening	R240 000

22. Watter van die volgende stellings is waar met betrekking tot die verwatering van aandele?

- A Dit kom voor wanneer 'n maatskappy nuwe aandele uitreik.
- B Dit kom voor wanneer die prys van bestaande aandele styg.
- C Dit kom voor wanneer die aantal uitstaande aandele afneem.
- D Dit kom voor wanneer 'n maatskappy sy dividenduitbetaling verminder.

- 23.** As 'n maatskappy se netto kontantvloei uit bedryfsaktiwiteite negatief is, watter van die volgende aksies sal sy kontantposisie verbeter?
- A Belê in nuwe toerusting.
  - B Verhoog skuld.
  - C Vorder uitstaande debiteure in.
  - D Betaal dividende aan aandeelhouers.
- 24.** Aanvaar dat 'n maatskappy 'n positiewe netto kontantvloei het uit bedryfsaktiwiteite, 'n negatiewe netto kontantvloei uit beleggingsaktiwiteite en 'n positiewe netto kontantvloei uit finansieringsaktiwiteite. Wat dui dit aan oor die maatskappy se kontantposisie en finansiële strategie?
- A Die maatskappy genereer kontant uit sy bedrywighede en gebruik dit om in langtermynbates te belê en sy groei te finansier deur ekwiteit te leen of uit te reik.
  - B Die maatskappy genereer kontant uit sy bedrywighede, maar belê nie in langtermynbates of finansier sy groei deur ekwiteit te leen of uit te reik nie.
  - C Die maatskappy genereer kontant uit sy bedrywighede en gebruik dit om skuld af te betaal en kapitaal aan aandeelhouers terug te gee deur dividende uit te reik of aandele terug te koop.
  - D Die maatskappy genereer kontant uit sy bedrywighede, maar staar kontantuitvloei in die gesig weens onverwagte uitgawes of laste.

#### MAATSKAPPYE: OUDITEURSVERSLAG EN FINANSIËLE ONTLEDING

- 25.** Aan wie sal die eksterne ouditeursverslag uitgereik word?
- A Die volle direksie van die maatskappy.
  - B Die besturende direkteur van die maatskappy.
  - C Die aandeelhouers van die maatskappy.
  - D Die interne ouditeure van die onderneming.
- 26.** As finansiële hoof van 'n maatskappy word u versoek om verslag te doen oor die likiditeit van die onderneming. Op watter van die volgende verhoudings sal u kommentaar lewer?
- A Bedryfskapitaalverhouding, voorraadomssetsnelheid, gemiddelde debiteureinvorderingstydperk, voorraadhouingstydperk.
  - B Solvensieverhouding, verdienste per aandeel, netto batewaarde per aandeel en dividende per aandeel.
  - C Opbrengs op aandeelhouersekwiteit, opbrengs op kapitaal aangewend, bedryfskapitaalverhouding en verdienste per aandeel.
  - D Opbrengs op aandeelhouersekwiteit, bedryfskapitaalverhouding, voorraadomssetsnelheid, solvensieverhouding en verdienste per aandeel.

- 27.** Die huidige markprys van 'n aandeel in GG Beperk is 450 sent. Hierdie aandeel is teen 350 sent uitgereik en die netto batewaarde per aandeel is 420 sent. Die laaste dividenduitbetaling was 25 sent per aandeel. John het die geleentheid om 5 000 GG-aandeel teen 500 sent elk by 'n vriend te koop.

Wat sou jy voorstel doen John?

- A John moet die aandeel by sy vriend koop.
  - B John moet die aandeel op die ope mark koop.
  - C John moet glad nie aandeel in GG Beperk koop nie.
  - D John moet wag vir die markprys om laer as die netto batewaarde per aandeel te daal voordat hy aandeel koop.
- 28.** Watter van die volgende verhoudings meet 'n maatskappy se vermoë om sy korttermynskuld te betaal?
- A Likiditeitsverhouding.
  - B Skuld-tot-ekwiteit-verhouding.
  - C Bruto winsmarge.
  - D Opbrengs op belegging.
- 29.** Watter van die volgende stellings geld ten opsigte van die skuld-tot-ekwiteitsverhouding?
- A 'n Hoë skuld-tot-ekwiteitsverhouding dui aan dat 'n maatskappy meer ekwiteit as skuld het.
  - B 'n Lae skuld-tot-ekwiteitsverhouding dui aan dat 'n onderneming 'n laer risiko het om sy skuld te versuim.
  - C Die skuld-tot-ekwiteitsverhouding word bereken deur totale laste deur totale bates te deel.
  - D Die skuld-tot-ekwiteitsverhouding is 'n maatstaf van 'n maatskappy se langtermyn-solvensie.
- 30.** Hoe kan 'n maatskappy sy opbrengs op aandeelhouers se ekwiteitsverhouding verhoog?
- A Deur sy skuldvlakke te verhoog.
  - B Deur sy batebasis te verminder.
  - C Deur sy netto wins te verhoog.
  - D Deur sy aandeelhouersekweit te verminder.

## MAATSKAPPE: ALGEMEEN

1 Die gemagtigde aandelekapitaal van Arum Bpk. is 200 000 gewone aandele. Op 1 Maart 2014 het Arum Bpk. 40 000 gewone aandele teen R 6.00 elk uitgereik. Op 1 September 2021 is 20 000 aandele teen R8.00 elk uitgereik. Die laaste aandeeluitgifte van 10 000 aandele op 30 November 2022 het die gewone aandelekapitaalrekening se saldo op R500 000 te staan gebring. Teen watter prys is die aandele op 30 November 2022 uitgereik?

- A R6.00
- B R8.00
- C R10.00
- D R12.00

2 Bellflower Bpk. het 100 000 aandele van R10 elk vir kontant uitgereik. Wat sal die korrekte inskrywing wees?

	Rekening gedebiteer	Rekening gekrediteer
A	Bank R100 000	Aandele uitgereik R100 000
B	Aandelekapitaal R1 000 000	Bank R1 000 000
C	Bank R1 000 000	Aandelekapitaal R1 000 000
D	Bank R1 000 000	Kontant ontvangbaar R1 000 000

3 Cactus Bpk. beoog om sy eie aandele terug te koop. As sodanig \_\_\_\_\_

- A kan Cactus Bpk. sy behoue inkomste gebruik om aandele terug te koop.
- B kan Cactus Bpk. 'n maksimum van slegs 10% van sy aandele terugkoop.
- C moet Cactus Bpk. aanbied om al die aandele wat deur sy aandeelhouders besit word, terug te koop.
- D moet Cactus Bpk. goedkeuring van sy aandeelhouders in 'n algemene vergadering verkry.

4 Die direksie van Affodil Bpk. het besluit om van sy aandele terug te koop. Watter van die volgende is NIE 'n geldige rede vir 'n maatskappy om sy eie aandele terug te koop nie?

- A Om die verdienste per aandeel vir bestaande aandeelhouders te verhoog.
- B Om die aantal uitgereikte aandele te verminder en sodoende die beheer van bestaande aandeelhouders te verhoog.
- C Om 'n vyandige oorname te voorkom deur die aantal uitgereikte aandele wat aan potensiële verkrygers beskikbaar is, te verminder.
- D Om die hoeveelheid kapitaal wat die maatskappy beskikbaar het vir belegging in nuwe projekte te verminder.

5 Foxglove Bpk. het 300 000 aandele uitgereik teen R10 per aandeel. Die maatskappy besluit om 20 000 aandele teen R12 per aandeel terug te koop. Wat is die effek van die terugkoop op die maatskappy se aandelekapitaalrekening?

- A Dit sal met R240 000 afneem.
- B Dit sal met R220 000 afneem.
- C Dit sal met R200 000 afneem.
- D Dit sal met R40 000 afneem.

6 Gladiola Bpk. is 'n maatskappy wat aandele aan die publiek uitgereik het. Wat beteken "beperk" in hierdie konteks?

- A Die maatskappy is beperk tot 'n spesifieke aantal aandeelhouers, d.w.s. die aantal aandele wat hy gemagtig is om te verkoop.
- B Die maatskappy is beperk tot 'n spesifieke geografiese ligging en het as sodanig, beperkte toegang tot kapitaalmarkte.
- C Die maatskappy het 'n beperkte hoeveelheid kapitaal en dit word bepaal deur die aantal uitgereikte aandele.
- D Die aanspreeklikheid van die aandeelhouers is beperk tot die bedrag wat hulle in aandele in die maatskappy belê het.

7 Iris Bpk. het die volgende transaksies gedurende die jaar gedoen:

Verkoop 'n gebou	R200 000
Dividende betaal	R25 000
Nuwe toerusting aangekoop	R50 000
Kontantverkope	R125 000

Wat is die effek van hierdie transaksies op die maatskappy se kontantvloei uit bedryfsaktiwiteite?

- A +R200 000
- B +R150 000
- C +R125 000
- D +R100 000

8 Watter van die volgende items sal as 'n beleggingsaktiwiteit op 'n kontantvloeistaat gerapporteer word?

- A Betaling van dividende aan aandeelhouers.
- B Betaling van rente op langtermynskuld.
- C Aankoop van toerusting vir gebruik in die besigheid.
- D Betaling van salarisse en lone aan werknemers.

**MAATSKAPPYE: AARP EN IFRS**

- 9 Lily Bpk. koop 'n gebou vir R500 000 en bestee 'n bykomende R50 000 aan herstelwerk. Lily Bpk. verseker 'n verbandlening van Flower Bank vir die volle bedrag teen 10% per jaar. Wat is die aanvanklike koste van die gebou wat volgens IFRS in die maatskappy se finansiële state aangeteken moet word?
- A R500 000  
B R550 000  
C R1 000 000  
D R1 100 000
- 10 Volgens die fisiese voorraadopname het Mimosa Bpk. voorraad voorhande ter waarde van R100 000 aan die einde van die finansiële jaar. Die maatskappy se rekenmeester skat dat die voorraad 'n netto realiseerbare waarde van R90 000 het. Watter een van die volgende aanpassings moet die rekenmeester maak om aan die vereistes van IFRS te voldoen om voorraad in die maatskappy se finansiële state aan te meld?

	<b>Rekening gedebiteer</b>	<b>Rekening gekrediteer</b>
A	Handelsvoorraad R10 000	Handelsvoorraadtekort R10 000
B	Handelsvoorraadtekort R10 000	Handelsvoorraad R10 000
C	Voorafbetaalde uitgawes R10 000	Handelsvoorraad R10 000
D	Verbruiksgoedere voorhande R10 000	Handelsvoorraad R10 000

**MAATSKAPPYE: ONTLEDING EN INTERPRETASIE VAN FINANSIËLE STATE**

- 11 Watter van die volgende scenario's sal die grootste impak op 'n maatskappy se ekwiteit hê?
- A 'n Toename in bates van R10 000 en 'n toename in laste van R5 000.  
B 'n Afname in bates van R5 000 en 'n afname in laste van R2 000.  
C 'n Afname in bates van R7 000 en 'n toename in laste van R3 000.  
D 'n Toename in bates van R2 000 en 'n afname in laste van R5 000.
- 12 Petunia Bpk. het 'n gemiddelde invorderingstydperk van debiteure van 1,8 maande. As die maatskappy se openingsaldo vir debiteure R18 000 en kredietverkope vir die maand R180 000 was, wat is die waarde van sy debiteure op die laaste dag van die maand?
- A R36 000  
B R18 000  
C R10 000  
D R100 000

13 Wat is die opbrengs op ekwiteit van 'n maatskappy met 'n netto inkomste van R500 000, totale bates van R5 miljoen en aandeelhouersekweiteit van R2 miljoen?

- A 10%
- B 12.5%
- C 25%
- D 50%

14 Rose Bpk. het 10% van sy aandele in uitreiking teruggekoop. Watter van die volgende stellings is waar?

- A Die maatskappy se verdienste per aandeel sal met 10% styg.
- B Die maatskappy se dividend per aandeel sal met 10% styg.
- C Die maatskappy se boekwaarde per aandeel sal met 10% styg.
- D Die maatskappy se beheer sal meer gekonsentreer word onder die oorblywende aandeelhouers.

**MAATSKAPPE: ONTLEDING EN INTERPRETASIE VAN GEPUBLISEERDE FINANSIËLE STATE**

15 Sunflower Bpk. het 'n netto wins van R10 miljoen vir die jaar gerapporteer en 5 miljoen aandele in uitreiking gehad. Inkomstebelasting word bereken op 30% van die netto wins. Wat is die verdienste per aandeel (VPA) vir die jaar?

A 
$$\frac{10\,000\,000 \times \frac{70}{100}}{5\,000\,000} \times \frac{100}{1} = 140 \text{ sent per aandeel}$$

B 
$$\frac{5\,000\,000}{10\,000\,000} \times \frac{100}{1} = 50 \text{ sent per aandeel}$$

C 
$$\frac{10\,000\,000 \times \frac{30}{100}}{5\,000\,000} \times \frac{100}{1} = 60 \text{ sent per aandeel}$$

D 
$$\frac{5\,000\,000 \times \frac{70}{100}}{10\,000\,000} \times \frac{100}{1} = 35 \text{ sent per aandeel}$$

16 Tulip Bpk. het totale bates van R1,5 miljoen en totale laste van R1 miljoen. Die maatskappy het 100 000 uitgereikte aandele. Wat is die maatskappy se netto batewaarde per aandeel?

- A R0.50
- B R5.00
- C R10.00
- D R15.00

## REKENINGKUNDE GR 12 –RONDE 2 - 2023

- 17 Violet Bpk. het 500 000 aandele uitgereik en het 'n VPA van R0.86 en 'n DPA van R0.42 vir die jaar geëindig Februarie 2023 verklaar. Bereken die bedrag waarmee behoue inkomste toegeneem het vir die jaar geëindig Februarie 2023.
- A R430 000
  - B R210 000
  - C R220 000
  - D R640 000

### ETIEK EN INTERNE BEHEER

- 18 Watsonia Bpk. is 'n vervaardigingsmaatskappy wat sommige van sy produksie aan verskaffers in ontwikkelende lande uitkontraakteer. Dit het aan die lig gekom dat sommige van sy verskaffers kinderarbeid gebruik het om goedere te vervaardig. Wat sou die mees eties manier wees vir Watsonia Bpk. om te reageer?
- A Ignoreer die probleem, aangesien dit nie direk verband hou met die finansiële prestasie van Watsonia Bpk. nie.
  - B Beëindig die kontrakte met die verskaffers wat kinderarbeid gebruik, ongeag die impak op winste.
  - C Rapporteer die verskaffer aan owerhede, maar gaan intussen voort om met hulle sake te doen om winste te handhaaf.
  - D Werk saam met die verskaffers om stelsels te ontwikkel om die ouderdomme van werkers te verifieer en die gebruik van kinderarbeid geleidelik uit te faseer.
- 19 Yucca Bpk. het 'n beleid geïmplementeer wat vereis dat werknemers elke ses maande werkspligte moet roteer. Dit is 'n voorbeeld van watter tipe beheer?
- A Voorkomende beheer.
  - B Detektiewe beheer.
  - C Korrektiewe beheer.
  - D Moniteringsbeheer.

### NIE-BEDRYFSBATES

- 20 Aloe Bpk. het 'n masjien vir R50 000 gekoop met 'n geskatte lewensduur van 10 jaar en geen reswaarde nie. Die maatskappy gebruik waardevermindering op kosprys. Na 5 jaar besluit die maatskappy om die masjien vir R30 000 te verkoop. Wat is die wins of verlies op bateverkope?
- A R5 000 wins.
  - B R10 000 wins.
  - C R5 000 verlies.
  - D R10 000 verlies.



## REKENINGKUNDE GR 12 –RONDE 2 - 2023

- 21 Basil Bpk. het 'n masjien vir R20 000 gekoop met 'n lewensduur van 4 jaar en 'n reswaarde van R0. As die maatskappy die verminderdesaldo-metode van waardevermindering gebruik, wat sal die boekwaarde van die bate aan die einde van die tweede jaar wees?
- A R15 000
  - B R16 000
  - C R11 250
  - D R10 000

### VOORRAADSTELSLS

- 22 Watter van die volgende stellings geld ten opsigte van die periodieke voorraadstelsel?
- A Die koste van verkope van goedere word na elke verkooptransaksie bereken.
  - B Dit vereis die gebruik van die deurlopende voorraadstelsel.
  - C Fisiese voorraadtellings word slegs aan die einde van die jaar vereis.
  - D Alle voorraadtransaksies word intyds aangeteken.
- 23 Watter van die volgende inskrywings word gemaak om die aankoop van voorraad onder die periodieke voorraadstelsel aan te teken?
- A Debiteer Handelsvoorraad, krediteer Bank.
  - B Debiteer Koste van Verkope, krediteer Bank.
  - C Debiteer Aankope, krediteer Bank.
  - D Debiteer Krediteurekontrole, krediteer Bank.
- 24 Clove Bpk. gebruik die periodieke voorraadstelsel en koop alle voorraad op krediet. Die maatskappy stuur 'n gedeelte van die aangekoopte voorraad aan die verskaffer terug. Wat is die korrekte inskrywing om hierdie transaksie aan te teken?
- A Debiteer Krediteurekontrole, krediteer Krediteure-afslag.
  - B Debiteer Handelsvoorraad, krediteer Krediteurekontrole.
  - C Debiteer Krediteurekontrole, krediteer Verkope.
  - D Debiteer Krediteure-afslag, krediteer Krediteurekontrole.

### REKONSILIASIES

- 25 Wat is die doel van 'n krediteurerekonsiliasie?
- A Om die akkuraatheid van die rekeningstaat wat van 'n verskaffer ontvang is, te verifieer.
  - B Om die geloofwaardigheid van die verskaffer te bepaal.
  - C Om die bankbalans van die verskaffer na te gaan.
  - D Om die bedrag BTW verskuldig aan SAID te bereken.

- 26 Antelope Handelaars het 'n rekeningstaat van R6 500 van Aardvark Bpk. ontvang. Die Krediteure Grootboek van Antelope Handelaars het 'n bedrag van R6 200 verskuldig aan Aardvark Bpk. getoon. Nadat die transaksiegeskiedenis nagegaan is, is ontdek dat Aardvark Holdings betaal is en nie Aardvark Bpk. nie. Wat is die gekorrigeerde saldo van Aardvark Bpk. in die Krediteure Grootboek van Antelope Handelaars, en watter interne beheermaatreëls moet getref word om hierdie tipe foute in die toekoms te voorkom?

	<b>Gekorrigeerde balans</b>	<b>Interne beheermaatreëls om foute in die toekoms te voorkom</b>
A	R6 800	Implementeer 'n stelsel om krediteuretransaksies intyds op te neem om te voorkom dat foute ophoop.
B	R5 900	Implementeer 'n stelsel van dubbelkontrolering van betalings om te verseker dat dit aan die korrekte krediteur gemaak word.
C	R6 200	Implementeer 'n stelsel om die akkuraatheid van krediteure-rekeningstate te verifieer.
D	R6 500	Implementeer 'n stelsel om krediteurerekeningstate meer gereeld met die maatskappy se krediteure grootboek te versoen.

- 27 Hoe moet 'n besigheid sy rekords aanpas op die laaste dag van die finansiële jaar as 'n besigheid 'n betaling aan 'n krediteur in sy boeke aangeteken het, maar die skuldeiser het nog nie die betaling ontvang nie?
- A Debiteer die krediteur se rekening en krediteer die bankrekening.  
 B Debiteer die bankrekening en krediteer die krediteur se rekening.  
 C Debiteer die krediteur se rekening en krediteer die opgelope uitgawerekening.  
 D Debiteer die opgelope uitgawerekening en krediteer die krediteur se rekening.
- 28 Watter van die volgende stappe moet 'n maatskappy neem om te verseker dat sy krediteure-rekonsiliasie akkuraat is?
- A Vergelyk die rekonsiliasie met vorige maande se rekonsiliasies om enige teenstrydighede te identifiseer.  
 B Laat 'n ander werknemer elke maand die rekonsiliasie doen.  
 C Huur 'n derdeparty-ouditeur om die rekonsiliasie uit te voer.  
 D Gebruik rekeningkundige sagteware om die rekonsiliasieproses te outomatiseer.

**BTW**

- 29 'n BTW-verkoper verkoop slegs goedere wat teen die standaard BTW-koers gehef word. Totale verkope, BTW uitgesluit, vir die maand het R360 000 beloop en aankope, BTW uitgesluit, vir die maand het R120 000 beloop. Wat is die BTW-aanspreeklikheid vir die maand?
- A R54 000  
 B R18 000  
 C R36 000  
 D R46 960

- 30 JoJo's Bakkerij verkoop slegs wit en bruin brood. Die volgende verkoopsyfers (BTW uitgesluit) geld vir Februarie 2023:

<b>Witbrood</b>	<b>Bruin brood</b>
R600 000	R900 000

Bereken die BTW-aanspreeklikheid vir die maand.

- A 45 000
- B 90 000
- C 135 000
- D 225 000

**REKENINGKUNDE**  
**GRAAD 12**  
**RONDE 1 & 2**

**2022**

**VORIGE VRAESTEL**

**MAATSKAPPYE: TEORIE**

1. Die volgende hou verband met die finansiële state van maatskappye:

- (i) 'n Finansiële jaar vir 'n nuwe maatskappy kan korter as 12 maande wees, maar nie langer as 15 maande nie.
- (ii) Finansiële state kan aan sekere vereistes van IFVS (IFRS) voldoen.
- (iii) Finansiële state moet die maatskappy se bates, ekwiteit en laste asook inkomste en uitgawes toon.
- (iv) Die finansiële state van 'n openbare maatskappy mag 'n audit, onafhanklike hersiening of geeneen benodig.

Watter EEN van die volgende dui stellings aan wat WAAR is?

- A (i) en (ii)
- B (i) en (iii)
- C (ii) en (iv)
- D (iii) en (iv)

2. Die King-verslae oor korporatiewe bestuur dien as maatstaf vir korporatiewe bestuur in Suid-Afrika. Die volgende stellings verwys na King IV:

- (i) King IV is 'n stel vrywillige beginsels en toonaangewende praktyke, opgestel om van toepassing te wees op alle organisasies, ongeag hul vorm van inkorporasie.
- (ii) Alle maatskappye wat op die SARB genoteer wil word, moet ten volle voldoen aan al die beginsels en praktyke wat in King IV uiteengesit word.
- (iii) King IV neem 'n "pas toe of verduidelik" benadering aan, wat beteken dat maatskappye kan kies om nie 'n beginsel toe te pas nie en dan te verduidelik waarom dit nie toegepas is nie.
- (iv) In wese is die doel agter King IV om deur die toepassing daarvan vier "bestuur uitkomst" te bereik, naamlik etiese kultuur, goeie prestasie, effektiewe beheer en legitimiteit.

Watter een van die volgende dui stellings aan wat waar is?

- A (i), (ii) en (iii)
- B (i) en (iv)
- C (ii), (iii) en (iv)
- D (iii) en (iv)

3. Die volgende stellings hou verband met die direkteure van 'n maatskappy:
- (i) Voltydse werknemer van die maatskappy.
  - (ii) Onafhanklik van die maatskappy.
  - (iii) Verdien 'n salaris.
  - (iv) Verdien direkteursfooie.
  - (v) Neem deel aan die daaglikse bestuur van 'n maatskappy.
  - (vi) Neem deel aan die strategiese bestuur van 'n maatskappy.
  - (vii) Het 'n spesifieke rol in die maatskappy, bv. HFB.

Watter EEN van die volgende hou verband met nie-uitvoerende direkteure?

- A (i), (iii) en (v)
- B (i), (ii) en (iv)
- C (ii), (iv) en (vi)
- D (ii), (iv) en (vii)

**MAATSKAPPYE: ALGEMENE GROOTBOEKREKENINGE, FINALE REKENINGE EN REKENINGKUNDIGE VERGELYKING**

**Die volgende inligting is geneem uit die rekords van Batman Beperk op 30 Junie 2021.**

	<b>2021</b>	<b>2020</b>
<b>Lening (16% p.a.)</b>	560 000	1 300 000
<b>Rente op lening</b>	?	104 000

**Die eerste betaling van die lening is op 31 Maart 2021 gemaak. Daar is geen opgehoopte of voorafbetaalde bedrae met betrekking tot rente wat verband hou met die finansiële jaar wat op 30 Junie 2021 eindig nie. Rente op lenings word nie gekapitaliseer nie.**

**Beantwoord vrae 4, 5 en 6.**

4. Die leningsbedrag wat op 31 Maart 2021 betaal is, is:
- A R740 000
  - B R844 000
  - C R636 000
  - D R89 600
5. Op watter datum is die lening aangegaan?
- A 31 Desember 2021
  - B 31 Desember 2020
  - C 31 Desember 2019
  - D 31 Desember 2018

6. Watter uitwerking sou die rente deel van hierdie transaksie op die rekeningkundige vergelyking hê?

	Bates	Ekwiteit	Laste
A	-156 000	-156 000	
B		-22 400	+22 400
C		-178 400	+178 400
D	-178 400	-178 400	

Die volgende inligting is geneem uit die rekords van Iron Man Beperk op 30 Junie 2021.

	2021	2020
SAID (Inkomstebelasting)	18 000 Krediet	12 800 Debiet
Inkomstebelasting (bereken teen 30% op netto wins)	?	252 000
Netto wins na belasting	434 000	588 000

Beantwoord vrae 7 en 8.

7. Bereken die netto wins voor belasting vir die jaar wat op 30 Junie 2021 eindig.

- A R130 200  
 B R1 446 667  
 C R303 800  
 D R620 000

8. Watter uitwerking sou die betaling van inkomstebelasting op die rekeningkundige vergelyking hê?

	Bates	Ekwiteit	Laste
A		-180 800	-180 800
B	-155 200		-155 200
C	-155 200	-155 200	
D		+180 800	-180 800

#### MAATSKAPPYE: INKOMSTESTAAT, BALANSSTAAT EN KONTANTVLOEISTAAT

Die volgende inligting is geneem uit die rekords van Superman Bpk. op 30 Junie 2021.

	2021	2020
Toerusting teen kosprys	840 000	600 000
Toerusting teen drawaarde	?	330 000

Van die toerusting is op 31 Desember 2020 teen drawaarde verkoop. Hierdie toerusting is oorspronklik op 1 Julie 2018 vir R80 000 aangekoop. Nuwe toerusting is op 31 Januarie 2021 aangekoop. Waardevermindering word teen 15% p.j. op die kosprys van bates in berekening gebring.

Beantwoord vrae 9, 10, 11 en 12.

9. Bereken die waardeverminderingsbedrag op die verkoopte toerusting vir die jaar wat eindig op 30 Junie 2021.
- A R12 000  
B R24 000  
C R30 000  
D R6 000
10. Bereken die wins/verlies wat op hierdie transaksie gemaak is.
- A R6 000 wins  
B R6 000 verlies  
C R0  
D R50 000 wins
11. Bereken die kosprys van die nuwe toerusting wat op 31 Januarie 2021 aangekoop is.
- A R320 000  
B R240 000  
C R270 000  
D R570 000
12. Bereken die opgehoopte waardevermindering op toerusting op 30 Junie 2021.
- A R404 000  
B R344 000  
C R650 000  
D R284 000

**Die volgende inligting is geneem uit die rekords van Spiderman Bpk. op 30 Junie 2021.**

	2021	2020
Gewone aandelekapitaal	5 400 000	4 000 000

**Die gemagtigde aandelekapitaal van die Spiderman Bpk. is 600 000 gewone aandele. Nadat nuwe aandele op 1 Julie 2020 uitgereik is, was 75% van die gemagtigde aandele in uitreiking teen 'n gemiddelde aandeelprys van R?. Die oorspronklike aandele is op 1 Julie 2019 teen R10 per aandeel uitgereik.**

**Beantwoord vrae 13 en 14.**

13. Bereken die aantal aandele wat op 1 Julie 2020 uitgereik is.
- A 50 000  
B 400 000  
C 450 000  
D 1 400 000



14. Bereken die uitreikingsprys van die nuwe aandele wat op 1 Julie 2020 uitgereik is.

- A R10
- B R12
- C R28
- D R50

Die volgende inligting is geneem uit die rekords van Aqua Man Bpk. op 30 Junie 2021.

	2021	2020
<b>Inkomstebelasting (bereken teen 30% op netto wins)</b>	294 000	
<b>Behoue inkomste</b>	704 000	450 000
<b>Aandeehouers vir dividende</b>	0	100 000

Die gemagtigde aandelekapitaal van Aqua Man Bpk. is 400 000 gewone aandele en alle aandele is uitgereik. Geen aandele is gedurende die jaar teruggekoop nie.

Beantwoord vrae 15 en 16.

15. Bereken die bedrag wat betaal is vir dividende vir die jaar wat op 30 Junie 2021 geëindig het.

- A R100 000
- B R294 000
- C R432 000
- D R532 000

16. Bereken die finale dividend per aandeel wat op 30 Junie 2020 verklaar is.

- A 113 sent
- B 0 sent
- C 25 sent
- D 4 sent

Die volgende inligting is geneem uit die finansiële rekords van Black Panther Beperk op 30 Junie 2021.

<b>Kontantvloei uit bedryfsaktiwiteite</b>	R650 000
<b>Kontantvloei uit beleggingsaktiwiteite</b>	R2 450 000
<b>Kontantvloei uit finansieringsaktiwiteite</b>	?
<b>Netto verandering in kontant en kontantekwivalente</b>	?
<b>Kontant en kontantekwivalente aan die begin van die jaar</b>	(R1 350 000)
<b>Kontant en kontantekwivalente aan die einde van die jaar</b>	R900 000

Beantwoord vrae 17 en 18.

17. Bereken die netto verandering in kontant en kontantekwivalente vir die jaar.

- A R2 250 000 invloei
- B R2 250 000 uitvloei
- C R850 000 invloei
- D R850 000 uitvloei

18. Watter van die volgende sal lei tot 'n uitvloei van kontant soos uitgebeeld in die kontantvloei uit finansieringsaktiwiteite?
- (i) Uitreiking van aandele.
  - (ii) Terugkoop van aandele.
  - (iii) Verkryging van 'n langtermyn lening.
  - (iv) Terugbetaling van 'n langtermyn lening.
  - (v) Aankoop van nie-bedryfsbates.
  - (vi) Opbrengs uit die verkoop van nie-bedryfsbates.
- A (i) en (iii)  
 B (ii) en (iv)  
 C (iv) en (v)  
 D (ii) en (vi)

**Die volgende inligting is geneem uit die rekords van Elektra Bpk. op 30 Junie 2021.**

	2021	2020
<b>Aandeelhouersekewiteit</b>		7 448 000
<b>Gewone aandelekapitaal</b>	8 583 000	?
<b>Behoue inkomste</b>	?	152 000

**Op 1 Julie 2020 het die maatskappy 1 520 000 aandele in uitreiking gehad.**

**Op 1 Augustus 2020 het die maatskappy 'n aanbod aan aandeelhouders gemaak en 60 000 aandele teen R5,20 per aandeel teruggekoop.**

**Op 1 November 2020 is 'n bykomende 225 000 aandele uitgereik.**

**Geen tussentydse dividende is gedurende die jaar verklaar nie en die finale dividend vir die jaar op alle gewone aandele in uitreiking was 22 sent.**

**Beantwoord vrae 19, 20 en 21.**

19. Die inskrywing om die terugkoop van aandele in die Gewone Aandelekapitaalrekening aan te teken, sal \_\_\_ aan die debietkant wees.
- A R288 000  
 B R420 000  
 C R312 000  
 D R294 000
20. Die totale bedrag wat op 20 November 2020 vir die uitreiking van aandele ontvang is, was:
- A R1 575 000  
 B R1 599 000  
 C R1 080 000  
 D R1 170 000

21. Die totale dividend wat op jaareinde betaal is, was:

- A R334 400
- B R321 200
- C R49 500
- D R370 700

**MAATSKAPPYE: ANALISE EN INTERPRETASIE**

22. In watter volgorde word bedryfsbates op die Staat van Finansiële Posisie getoon?

- A Alfabetiese volgorde.
- B Dalende waarde-orde.
- C Toenemende waarde-orde.
- D Volgorde van likiditeit.

23. Die korttermyn gedeelte van langtermynlenings word aangedui as bedryfslaste op die Staat van Finansiële Posisie. Dit word gedoen om die langtermyn \_\_\_\_ van 'n maatskappy beter te ontleed.

- A likiditeit
- B winsgewendheid
- C opbrengs op belegging
- D risiko

**Die volgende inligting is geneem uit die notas van die finansiële state van Whacky Bpk. op 30 Junie 2021, die laaste dag van die finansiële jaar:**

	<b>2021</b>	<b>2020</b>
<b>Handelskrediteure</b>	163 000	147 000
<b>Vooruitontvange inkomste</b>	12 000	10 000
<b>Opgelope uitgawes</b>	8 000	11 000
<b>Aandehouers vir dividende</b>	183 000	175 000
<b>SAID: Inkomstebelasting</b>	37 000	-
	<b>403 000</b>	<b>343 000</b>

**Beantwoord vraag 24.**

24. Die verandering in handel en ander betaalbares volgens nota 1 van die Kontantvloeistaat op 30 Junie 2021 is:

- A R15 000
- B R60 000
- C R16 000
- D R45 000

25. Die bedryfskapitaalverhouding van 'n maatskappy word bereken as 2:1. Beide bedryfsbates en bedryfslaste styg met gelyke bedrae. Dit sal lei tot:
- A geen verandering in die bedryfskapitaalverhouding nie.
  - B 'n toename in die bedryfskapitaalverhouding.
  - C 'n afname in die bedryfskapitaalverhouding.
  - D 'n verdubbeling van die bedryfskapitaalverhouding.

**MAATSKAPPYE: ONTLEDING VAN GEPUBLISEERDE FINANSIËLE STATE EN OUDITVERSLAE**

**Die volgende uittreksels is geneem uit die ouditverslag van NECSA (2018). Lees dit noukeurig en beantwoord vrae 26 tot 30.**

<b>Uittreksel 1</b>	Ek spreek nie 'n mening uit oor die gekonsolideerde en afsonderlike finansiële state van die Suid-Afrikaanse Kernenergiekorporasie (NECSA) nie.
<b>Uittreksel 2</b>	Ek kon nie voldoende toepaslike ouditbewyse bekom dat die rekenpligtige owerheid sy verantwoordelikheid vir die voorbereiding en billike aanbieding van die afsonderlike en gekonsolideerde finansiële state in ooreenstemming met die Internasionale Finansiële Verslagdoeningstandaarde (IVRS) nagekom het nie.
<b>Uittreksel 3</b>	Die entiteit se bedryfslaste oorskry sy bedryfsbates met R153 132 000 en die entiteit het in die huidige jaar 'n verlies van R132 992 000 gely met opgehoopde verliese van R510 752 000 teen jaareinde. Die entiteit het ongunstige likiditeitsverhoudings met kontanttekorte wat vir die volgende boekjaar voorspel word.
<b>Uittreksel 4</b>	Die rekenpligtige owerheid en bestuur het nie voldoende en effektiewe leierskap verskaf op grond van 'n kultuur van eerlikheid, etiese sakepraktyke en goeie bestuur nie en die beskerming en verbetering van die beste belange van die entiteit nie.

26. Hierdie mening is uitgespreek deur die \_\_\_\_\_ van NECSA.
- A HUB
  - B HFO
  - C interne ouditeur
  - D eksterne ouditeur
27. NECSA het volgens Uittreksel 1 'n mening ontvang wat die beste beskryf kan word as \_\_\_\_\_ te wees.
- A gekwalifiseerd
  - B ongekwalifiseerd
  - C weerhoudend
  - D nadelig
28. Die rekeningkundige owerheid in Uittreksel 2 verwys na die \_\_\_\_\_ van NECSA.
- A raad van direkteure
  - B HFO
  - C eksterne ouditeure
  - D aandeelhouers

29. Watter rekeningkundige beginsel word in Uittreksel 3 aangespreek?

- A Die afsonderlike regsenteitsbeginsel.
- B Die lopende saakbeginsel.
- C Die paringsbeginsel.
- D Die wesenlikheidsbeginsel.

30. Uittreksel 4 verwys na:

- A King Kode IV.
- B die rekeningkundige beleid van NECSA.
- C wetlike vereistes van die JEB.
- D die rol van die geoktrooieerde rekenmeester.

**MAATSKAPPY**

1. 'n Aandeehouer het R2 000 000 in 1 000 000 gewone aandele in ABC Bpk. op 15 April 2015 belê. Op 31 Maart 2022 het sy die 1 000 000 aandele teen R1,25 elk op die JEB aan 'n ander belegger verkoop. Die Aandeelekapitaalrekening van ABC Bpk. sal:
- A vermeerder met R750 000.  
 B verminder met R750 000.  
 C verwater met 37.5%.  
 D nie verander nie, aangesien daar geen effek is nie.
2. Die afkorting BPK. in 'n maatskappy se naam verwys na die beperkte aanspreeklikheid van 'n maatskappy. Dit beteken dat:
- (i) die maatskappy nie ten volle aanspreeklik is vir die skuld van die maatskappy nie.  
 (ii) die maatskappy se aanspreeklikheid beperk is tot bestaande aandeelhouers op die dag van insolvensie.  
 (iii) aandeelhouers se aanspreeklikheid beperk is tot die markwaarde van aandele wat hulle het.  
 (iv) aandeelhouers se aanspreeklikheid beperk is tot die waarde wat in aandele in die maatskappy belê word.  
 (v) die direkteure van 'n maatskappy ten volle aanspreeklik is vir die skuld van die maatskappy.

Kies een van die volgende:

- A (i) en (v)  
 B Slegs (ii)  
 C Slegs (iii)  
 D Slegs (iv)
3. Die algemene doel van die Handelsrekening van 'n maatskappy is om die:
- A verskil tussen kontantontvangstes en kontantbetalings vir die betrokke finansiële tydperk aan te toon.  
 B netto wins of verlies vir die betrokke finansiële tydperk te bereken.  
 C wins of verlies op die omset van goedere wat in die betrokke tydperk verkoop word, te bereken.  
 D verskil tussen inkomste verdien en uitgawes aangegaan gedurende die tydperk, uit te wys.
4. 'n Maatskappy het handelsdebiteure van R100 000 met 'n bestaande voorsiening vir oninbare skuld van R12 000. Die voorsiening vir oninbare skuld moet aangesuiwer word tot 10% van handelsdebiteure. Wat sal die uitwerking op die finansiële state wees?

	<b>Inkomstestaat</b>	<b>Balansstaat</b>
A	Die netto wins sal met R2 000 vermeerder.	Netto handelsdebiteure sal met R2 000 vermeerder.
B	Die netto wins sal met R2 000 verminder.	Netto handelsdebiteure sal met R2 000 verminder.
C	Die bruto wins sal met R2 000 vermeerder.	Netto handelsdebiteure sal met R10 000 verminder.
D	Die bruto wins sal met R2 000 verminder.	Netto handelsdebiteure sal met R10 000 vermeerder.

5. ABC Bpk. het 'n inkomstebelastingbetaling van R57 400 vir die finansiële jaar onder oorweging gemaak. Op die eerste dag van die huidige finansiële jaar het ABC Bpk. R2 700 aan SAID geskuld. Op die laaste dag

van die huidige finansiële jaar was die bedrag wat aan SAID verskuldig was, R5 800. Bereken die NETTO WINS VOOR BELASTING as die huidige belastingkoers 30% is.

- A R191 333
- B R219 667
- C R65 900
- D R201 667

6. DEF Bpk. is op 1 Februarie 2019 geregistreer met 'n gemagtigde aandelekapitaal van 5 000 000 aandele. Op 30 Junie 2019 is aandele ter waarde van R6 000 000 teen 200 sent per aandeel uitgereik. Op 1 Februarie 2020 is 'n bykomende 600 000 aandele teen 290 sent per aandeel uitgereik. Op 28 Februarie 2020 het DEF Bpk. 200 000 aandele van 'n aandeelhouer teen R2,75 per aandeel teruggekoop.

Watter inskrywing is korrek ten opsigte van die **terugkoop van die 200 000 aandele op 28 Februarie 2020?**

	GEWONE AANDELEKAPITAAL	
A	550 000	
B	430 000	
C	120 000	
D		

	BEHOUE INKOMSTE	
	120 000	
	430 000	
	550 000	

7. Maatskappy GH Bpk. is geregistreer met 500 000 aandele. Op 30 Junie 2021, die laaste dag van die finansiële jaar, dui die aandelekapitaalnota aan dat 400 000 aandele teen R5,00 elk in uitreiking is. Die verhandelingsprys van 'n aandeel in GH Bpk. op 30 Junie 2021 was R6,75.

Wat is GH Bpk. se uitgereikte aandelekapitaal?

- A Dit is die totale aantal aandele wat aan aandeelhouers toegeken is, dus 400 000 aandele.
- B Dit is die totale waarde van aandele wat aan aandeelhouers toegeken is, dus R2 000 000.
- C Dit is die totale markwaarde van aandele wat aan aandeelhouers toegeken is, dus R2 700 000.
- D Dit is die totale waarde van aandele wat teen die huidige markprys aan aandeelhouers toegeken kan word, dus R3 375 000.

8. Watter een van die volgende stellings is NIE waar met betrekking tot die verdeling van winste nie?

- A Die dividend wat deur die direkteure aanbeveel word, moet deur aandeelhouers goedgekeur word.
- B Dit is moontlik vir 'n maatskappy om 'n dividend te verklaar en te betaal indien 'n verlies vir die finansiële jaar aangeteken is.
- C 'n Dividend per aandeel kan verklaar word uit vorige jare se behoue inkomste.
- D Indien 'n maatskappy nie gedurende die huidige finansiële jaar 'n dividend verklaar omdat hulle 'n verlies gely het, sal die maatskappy insolvent verklaar word.

9. Die finansiële state van ABC Bpk. toon 'n vermindering in die bedryfskapitaal. Dit is die gevolg van:

- (i) 'n toename in die bankoortrekking wat gebruik is om vir nuwe kantoortoerusting te betaal.
- (ii) 'n afname in kontant as gevolg van die vooruitbetaling van eiendomsbelasting.
- (iii) die ontvangste van kontant van handelsdebiteure.

Kies een van die volgende:

- A Slegs (i) is korrek.
- B Slegs (iii) is korrek.
- C Slegs (i) en (ii) is korrek.
- D Slegs (ii) en (iii) is korrek.

**INTERNE BEHEER EN ONTLEDING VAN FINANSIËLE STATE**

10. YDM Bpk. se netto verkope vir die jaar beloop R8 000 000. Die bruto winspersentasie op verkope is korrek bereken as 34.25%. Bereken die bruto wins op koste van verkope vir die jaar.
- A 47.91%
  - B 31.50%
  - C 52.09%
  - D 65.75%
11. Die netto wins na belasting van 30% is korrek bereken as R770 000. Die direkteure het 'n dividend van 55 sent per aandeel verklaar wat 20% van die netto inkomste voor belasting was. Bereken die aantal aandele in uitreiking op die datum waarop dividende verklaar is.
- A 420 000
  - B 121 000
  - C 220 000
  - D 400 000
12. Watter een van die volgende word nie gesien as 'n eksterne gebruiker van die inligting wat verkry is deur die ontleding van 'n maatskappy se finansiële state nie?
- A Potensiële verskaffers van die maatskappy.
  - B Krediteure van die maatskappy.
  - C Besturende direkteure van die maatskappy.
  - D Finansiële instellings wat lenings verskaf.
13. 'n Maatskappy se verkope vir die jaar het R390 000 beloop en dit verteenwoordig 'n winsmarge van 30% op kosprys. As die gemiddelde voorraad R120 000 was, sou die omsetsnelheid van voorraad:
- A 0,98 keer wees.
  - B 3.25 keer wees.
  - C 2.50 keer wees.
  - D 2.275 keer wees.
14. Maatskappy RS Bpk. rapporteer 'n verwatering in die verdienste per aandeel vir die huidige finansiële jaar. Watter van die volgende stellings is waar met betrekking tot die verwatering?
- A Die VPA vir die huidige jaar is hoër as die VPA vir die vorige finansiële jaar.
  - B Die VPA vir die huidige jaar is laer as die VPA vir die vorige finansiële jaar.
  - C Die aantal aandele wat vir die huidige jaar in uitreiking is, is hoër as die aantal aandele wat vir die vorige finansiële jaar in uitreiking was.
  - D Die aantal aandele wat vir die huidige jaar in uitreiking is, is laer as die aantal aandele wat vir die vorige finansiële jaar in uitreiking was.
15. JK Bpk. koop 10 000 van sy eie aandele van verskeie aandeelhouers terug teen R25 per aandeel. Die gemiddelde aandeelprys op die datum van terugkoop was R20. Die huidige markprys per aandeel is R28.



Wat sal die uitwerking hiervan op die aandeelhouersekwhiteit wees, soos aangedui in die gepubliseerde finansiële staat van JK Bpk.?

- A Dit sal met R250 000 styg.
- B Dit sal met R200 000 daal.
- C Dit sal met R250 000 daal.
- D Dit sal met R280 000 daal.

16. Die volgende syfers wat op 28 Februarie 2022 uit die finansiële state geneem is, is korrek:

Verkope	R20 000
Koste van verkope	R17 000
Bedryfsuitgawes	R1 000
Rente-uitgawe	R300
Inkomstebelasting	R1 000
Dividende	R200
Bedryfsbates	R10 000
Nie-bedryfsbates	R20 000
Bedryfslaste	R8 850
Nie-bedryfslaste	R1 000

Bereken die opbrengs op kapitaal aangewend (ROCE) met die veronderstelling dat daar geen veranderinge in die kapitaal aangewend aan die begin en einde van die finansiële jaar was nie.

- A 9.46%
- B 0%
- C 9.93%
- D 8.04%

#### NIE-BEDRYFSBATES

17. Wanneer waardevermindering met behulp van die verminderende saldometode bereken word, word 'n:

- A konstante persentasie vermenigvuldig met 'n dalende boekwaarde.
- B dalende persentasie vermenigvuldig met 'n konstante boekwaarde.
- C konstante persentasie vermenigvuldig met die vorige jaar se waardevermindering.
- D veranderlike persentasie vermenigvuldig met die vorige jaar se waardevermindering.

18. Toerusting met 'n kosprys van R450 000 het 'n geskatte lewensduur van vier jaar. Dit moet deur die reguitlynmetode gedeprimeer word. Aan die einde van die vierde jaar word besluit om die toerusting vir nog 'n jaar te gebruik. Hoeveel is die waardevermindering wat vir die VIERDE jaar aangeteken moet word?

- A R90 000
- B R112 500
- C R89 999
- D R112 499

19. Die wins of verlies met die verkoop van 'n bate is die verskil tussen die verkoopprijs van 'n bate en die:

- A historiese koste minus die opgehoopte waardevermindering tot op die datum van verkope.
- B historiese koste minus die opgehoopte waardevermindering tot aan die begin van die jaar van vervreemding.

- C waardeverminderingsbedrag van die bate en die opgehoopte waardevermindering tot op die datum van vervreemding.
- D vervangingswaarde van die bate minus die boekwaarde van die bate.

### VOORRAADSTELSELS

20. Gedurende sy eerste jaar van bedryf het 'n maatskappy die volgende voorraad aangekoop:

Datum gekoop	Hoeveelheid gekoop (ton)	Koopprijs per ton
31 Maart	1 000	R50
31 Julie	2 000	R100
31 Oktober	500	R200

Op 31 Desember, die laaste dag van die finansiële jaar, was 1 250 ton voorhande. Bereken die waarde van die voorraad voorhande volgens EIEU.

- A R37 500  
 B R120 000  
 C R125 000  
 D R175 000

21. Die volgende inligting hou verband met LM-handelaars vir die jaar wat op 30 Junie 2021 eindig:

	Aantal eenhede	Totale waarde
Beginvoorraad voorhande	800	10 000
1 <sup>ste</sup> aankope	4 200	48 000
2 <sup>de</sup> aankope	7 000	98 000
Sluiting van voorraad voorhande	500	?

LM-handelaars gebruik die periodieke geweege gemiddelde metode om voorraad te waardeer. Bereken die koste van verkope vir die jaar geëindig op 30 Junie 2021.

- A R149 500  
 B R6 500  
 C R7 000  
 D R161 000

### KOSTE REKENINGKUNDE

22. Die vaste koste per eenheid neem toe wanneer die:

- A veranderlike koste per eenheid styg.  
 B veranderlike koste per eenheid verminder.  
 C volume van produksie toeneem.  
 D volume van produksie verminder.

23. Primêre koste sluit in:

- A direkte uitgawes plus indirekte uitgawes.  
 B direkte materiaal, direkte lone en indirekte koste.  
 C direkte materiaal, direkte lone en direkte uitgawes.

- D indirekte materiaal, indirekte lone en indirekte uitgawes.
24. Waardevermindering bereken ten opsigte van die vervaardigingsaanleg en masjinerie vorm deel van:
- A fabrieksbokoste.  
 B verkoopsbokoste.  
 C verspreidingsbokoste.  
 D administrasie-bokoste.

**BTW**

25. Kredietverkope wat teen R276 000 aan die kliënt gefaktureer is, insluitend standaardkoers-BTW, moet verantwoord word as:

	<b>Rekening(e) gedebiteer</b>	<b>Rekening(e) gekrediteer</b>
A	Debiteurekontrole R276 000	Verkope R240 000 Uitset-BTW R36 000
B	Debiteurekontrole R276 000	Verkope R240 000 Inset-BTW R36 000
C	Debiteurekontrole R276 000	Verkope R276 000
D	Debiteurekontrole R240 000	Verkope R240 000 Uitset-BTW R36 000

26. Die prys van goedere wat verkoop is, is R72 000 (BTW uitgesluit). Handelskorting van 10% en 5% kontantkorting word aangebied. Die BTW wat op die faktuur ingesluit moet word, is:
- A R10 800  
 B R9 720  
 C R540  
 D R9 234

**KONTANTBEGROTINGS**

27. 'n Kontantbegroting vir die ses maande geëindig op 30 September 2022 toon 'n verwagte oortrokke rekening van ongeveer R9 500. Watter van die volgende sal die verwagte oortrekking verminder?
- A Laat kliënte twee maande, in plaas van een maand, se krediet toe vir betaling.  
 B Aankope word in kontant gedoen, in plaas van een maand se krediet.  
 C Bereken waardevermindering op vaste bates teen 25% op die reguitlynmetode, eerder as 20%.  
 D Bates word gehuur, eerder as om dit kontant aan te koop.
28. ABC Bpk. het op 1 Januarie 2022 'n openingsbanksaldo van R60 000 gehad. 'n Uittreksel van 'n kontantbegroting word verskaf:

	<b>Januarie 2022</b>	<b>Februarie 2022</b>	<b>Maart 2022</b>
Netto ontvangste/(betalings)	(R72 000)	(R43 000)	R37 000

Aan die einde van Maart 2022 sal ABC Bpk.:

- A geen oortrokke fasiliteit nodig nie.  
 B 'n oortrokke fasiliteit van R18 000 nodig.

- C 'n gunstige banksaldo van R37 000 hê.
- D 'n oortrokke fasiliteit van R78 000 benodig.

**VERSOENINGS/REKONSILIASIES**

29. 'n EFO van R10 925 is op 30 Junie 2022 gemaak om 'n krediteur betyds te betaal. Die rekenmeester het nie die transaksie in die rekeningkundige rekords van die onderneming opgeteken nie. Die krediteur laat afslag van 5% op vroeë betalings toe. Die korrekte inskrywing op die Balansstaat gedateer 30 Junie 2022 sal wees:
- A vermeerder Bank met R10 925 en verminder Krediteure met R10 925.
  - B verminder Bank met R10 925 en verminder Krediteure met R10 925.
  - C vermeerder Bank met R11 500 en verminder Krediteure met R11 500.
  - D verminder Bank met R10 925 en verminder Krediteure met R11 500.
30. 'n Kredietnota wat van 'n verskaffer ontvang is vir voorraad wat teruggestuur is, is uit die betrokke joernaal weggelaat. Dit sal 'n uitwerking hê op:
- A die saldo van die Handelsvoorraad- sowel as die saldo van die Krediteurekontrolerekening in die Algemene Grootboek.
  - B die saldo's van die Handelsvoorraad rekening en die Debiteurekontrolerekening in die Algemene Joernaal.
  - C die saldo van die Krediteurekontrolerekening in die Algemene Grootboek sowel as die lys van krediteure volgens die Krediteuregrootboek.
  - D Die saldo van die Handelsvoorraad- sowel as die saldo van die Krediteurekontrolerekening in die Algemene Grootboek, asook op die lys van krediteure volgens die Krediteuregrootboek.
-

**REKENINGKUNDE**  
**GRAAD 12**  
**RONDE 1 & 2**

**2022 2023 2024**

**MEMO**



## MEMORANDUM R2

### ACCOUNTING GR 12 REKENINGKUNDE

No	Answer	Level
1	D	Green
2	D	Yellow
3	C	Green
4	A	Yellow
5	D	Yellow
6	B	Yellow
7	B	Yellow
8	D	Yellow
9	A	Red
10	C	Green

No	Answer	Level
11	D	Yellow
12	C	Yellow
13	C	Yellow
14	C	Red
15	C	Red
16	A	Red
17	A	Red
18	D	Red
19	A	Red
20	D	Yellow

No	Answer	Level
21	A	Red
22	D	Yellow
23	C	Green
24	A	Green
25	A	Yellow
26	D	Red
27	D	Red
28	B	Red
29	D	Red
30	D	Yellow

### ROUND ONE MEMORANDUM RONDE EEN

#### ACCOUNTING / REKENINGKUNDE

1	A	B	C	D
2	A	B	C	D
3	A	B	C	D
4	A	B	C	D
5	A	B	C	D

6	A	B	C	D
7	A	B	C	D
8	A	B	C	D
9	A	B	C	D
10	A	B	C	D

11	A	B	C	D
12	A	B	C	D
13	A	B	C	D
14	A	B	C	D
15	A	B	C	D

16	A	B	C	D
17	A	B	C	D
18	A	B	C	D
19	A	B	C	D
20	A	B	C	D

21	A	B	C	D
22	A	B	C	D
23	A	B	C	D
24	A	B	C	D
25	A	B	C	D

26	A	B	C	D
27	A	B	C	D
28	A	B	C	D
29	A	B	C	D
30	A	B	C	D

1.B  
2.B  
3.C  
4.A  
5.C

6.D  
7.D  
8.B  
9.D  
10.C

11.A  
12.B  
13.A  
14.C  
15.D

16.C  
17.A  
18.B  
19.A  
20.A

21.D  
22.D  
23.D  
24.A  
25.C

26.D  
27.C  
28.A  
29.B  
30.A



### ACCOUNTING / REKENINGKUNDE

1 <input checked="" type="radio"/> A <input type="radio"/> B <input type="radio"/> C <input type="radio"/> D	6 <input type="radio"/> A <input type="radio"/> B <input checked="" type="radio"/> C <input type="radio"/> D	11 <input type="radio"/> A <input type="radio"/> B <input type="radio"/> C <input checked="" type="radio"/> D	16 <input type="radio"/> A <input type="radio"/> B <input checked="" type="radio"/> C <input type="radio"/> D	21 <input type="radio"/> A <input type="radio"/> B <input type="radio"/> C <input checked="" type="radio"/> D	26 <input checked="" type="radio"/> A <input type="radio"/> B <input type="radio"/> C <input type="radio"/> D
2 <input checked="" type="radio"/> A <input type="radio"/> B <input type="radio"/> C <input type="radio"/> D	7 <input checked="" type="radio"/> A <input type="radio"/> B <input type="radio"/> C <input type="radio"/> D	12 <input type="radio"/> A <input type="radio"/> B <input checked="" type="radio"/> C <input type="radio"/> D	17 <input checked="" type="radio"/> A <input type="radio"/> B <input type="radio"/> C <input type="radio"/> D	22 <input checked="" type="radio"/> A <input type="radio"/> B <input type="radio"/> C <input type="radio"/> D	27 <input type="radio"/> A <input checked="" type="radio"/> B <input type="radio"/> C <input type="radio"/> D
3 <input type="radio"/> A <input type="radio"/> B <input checked="" type="radio"/> C <input type="radio"/> D	8 <input type="radio"/> A <input checked="" type="radio"/> B <input type="radio"/> C <input type="radio"/> D	13 <input checked="" type="radio"/> A <input type="radio"/> B <input type="radio"/> C <input type="radio"/> D	18 <input checked="" type="radio"/> A <input type="radio"/> B <input type="radio"/> C <input type="radio"/> D	23 <input type="radio"/> A <input type="radio"/> B <input checked="" type="radio"/> C <input type="radio"/> D	28 <input checked="" type="radio"/> A <input type="radio"/> B <input type="radio"/> C <input type="radio"/> D
4 <input checked="" type="radio"/> A <input type="radio"/> B <input type="radio"/> C <input type="radio"/> D	9 <input type="radio"/> A <input type="radio"/> B <input checked="" type="radio"/> C <input type="radio"/> D	14 <input type="radio"/> A <input type="radio"/> B <input type="radio"/> C <input checked="" type="radio"/> D	19 <input type="radio"/> A <input checked="" type="radio"/> B <input type="radio"/> C <input type="radio"/> D	24 <input checked="" type="radio"/> A <input type="radio"/> B <input type="radio"/> C <input type="radio"/> D	29 <input type="radio"/> A <input type="radio"/> B <input type="radio"/> C <input checked="" type="radio"/> D
5 <input type="radio"/> A <input checked="" type="radio"/> B <input type="radio"/> C <input type="radio"/> D	10 <input type="radio"/> A <input type="radio"/> B <input type="radio"/> C <input checked="" type="radio"/> D	15 <input type="radio"/> A <input type="radio"/> B <input checked="" type="radio"/> C <input type="radio"/> D	20 <input type="radio"/> A <input type="radio"/> B <input checked="" type="radio"/> C <input type="radio"/> D	25 <input type="radio"/> A <input type="radio"/> B <input checked="" type="radio"/> C <input type="radio"/> D	30 <input type="radio"/> A <input type="radio"/> B <input checked="" type="radio"/> C <input type="radio"/> D

- |      |       |       |       |       |       |
|------|-------|-------|-------|-------|-------|
| 1. A | 6. C  | 11. D | 16. C | 21. D | 26. A |
| 2. A | 7. A  | 12. C | 17. A | 22. A | 27. B |
| 3. C | 8. B  | 13. A | 18. A | 23. C | 28. A |
| 4. A | 9. C  | 14. D | 19. B | 24. A | 29. D |
| 5. B | 10. D | 15. C | 20. C | 25. C | 30. C |

/30

### BUSINESS STUDIES / BESIGHEIDSTUDIES

1 <input type="radio"/> A <input checked="" type="radio"/> B <input type="radio"/> C <input type="radio"/> D	6 <input checked="" type="radio"/> A <input type="radio"/> B <input type="radio"/> C <input type="radio"/> D	11 <input type="radio"/> A <input type="radio"/> B <input type="radio"/> C <input checked="" type="radio"/> D	16 <input type="radio"/> A <input checked="" type="radio"/> B <input type="radio"/> C <input type="radio"/> D	21 <input type="radio"/> A <input checked="" type="radio"/> B <input type="radio"/> C <input type="radio"/> D	26 <input type="radio"/> A <input type="radio"/> B <input type="radio"/> C <input checked="" type="radio"/> D
2 <input type="radio"/> A <input type="radio"/> B <input checked="" type="radio"/> C <input type="radio"/> D	7 <input type="radio"/> A <input type="radio"/> B <input checked="" type="radio"/> C <input type="radio"/> D	12 <input type="radio"/> A <input type="radio"/> B <input type="radio"/> C <input checked="" type="radio"/> D	17 <input type="radio"/> A <input checked="" type="radio"/> B <input type="radio"/> C <input type="radio"/> D	22 <input type="radio"/> A <input checked="" type="radio"/> B <input type="radio"/> C <input type="radio"/> D	27 <input type="radio"/> A <input type="radio"/> B <input type="radio"/> C <input checked="" type="radio"/> D
3 <input type="radio"/> A <input checked="" type="radio"/> B <input type="radio"/> C <input type="radio"/> D	8 <input type="radio"/> A <input type="radio"/> B <input checked="" type="radio"/> C <input type="radio"/> D	13 <input checked="" type="radio"/> A <input type="radio"/> B <input type="radio"/> C <input type="radio"/> D	18 <input type="radio"/> A <input checked="" type="radio"/> B <input type="radio"/> C <input type="radio"/> D	23 <input type="radio"/> A <input type="radio"/> B <input type="radio"/> C <input checked="" type="radio"/> D	28 <input type="radio"/> A <input type="radio"/> B <input type="radio"/> C <input checked="" type="radio"/> D
4 <input type="radio"/> A <input checked="" type="radio"/> B <input type="radio"/> C <input type="radio"/> D	9 <input checked="" type="radio"/> A <input type="radio"/> B <input type="radio"/> C <input type="radio"/> D	14 <input checked="" type="radio"/> A <input type="radio"/> B <input type="radio"/> C <input type="radio"/> D	19 <input type="radio"/> A <input checked="" type="radio"/> B <input type="radio"/> C <input type="radio"/> D	24 <input type="radio"/> A <input type="radio"/> B <input checked="" type="radio"/> C <input type="radio"/> D	29 <input checked="" type="radio"/> A <input type="radio"/> B <input type="radio"/> C <input type="radio"/> D
5 <input type="radio"/> A <input checked="" type="radio"/> B <input type="radio"/> C <input type="radio"/> D	10 <input type="radio"/> A <input checked="" type="radio"/> B <input type="radio"/> C <input type="radio"/> D	15 <input checked="" type="radio"/> A <input type="radio"/> B <input type="radio"/> C <input type="radio"/> D	20 <input checked="" type="radio"/> A <input type="radio"/> B <input type="radio"/> C <input type="radio"/> D	25 <input type="radio"/> A <input type="radio"/> B <input type="radio"/> C <input checked="" type="radio"/> D	30 <input checked="" type="radio"/> A <input type="radio"/> B <input type="radio"/> C <input type="radio"/> D

- |      |       |       |       |       |       |
|------|-------|-------|-------|-------|-------|
| 1. B | 6. A  | 11. D | 16. B | 21. B | 26. D |
| 2. C | 7. C  | 12. D | 17. B | 22. B | 27. D |
| 3. B | 8. C  | 13. A | 18. B | 23. D | 28. D |
| 4. B | 9. A  | 14. A | 19. B | 24. C | 29. A |
| 5. B | 10. B | 15. A | 20. A | 25. D | 30. A |

/30

### ECONOMICS / EKONOMIE

1 <input type="radio"/> A <input checked="" type="radio"/> B <input type="radio"/> C <input type="radio"/> D	6 <input type="radio"/> A <input checked="" type="radio"/> B <input type="radio"/> C <input type="radio"/> D	11 <input type="radio"/> A <input checked="" type="radio"/> B <input type="radio"/> C <input type="radio"/> D	16 <input type="radio"/> A <input checked="" type="radio"/> B <input type="radio"/> C <input type="radio"/> D	21 <input type="radio"/> A <input type="radio"/> B <input type="radio"/> C <input checked="" type="radio"/> D	26 <input type="radio"/> A <input checked="" type="radio"/> B <input type="radio"/> C <input type="radio"/> D
2 <input type="radio"/> A <input checked="" type="radio"/> B <input type="radio"/> C <input type="radio"/> D	7 <input type="radio"/> A <input type="radio"/> B <input checked="" type="radio"/> C <input type="radio"/> D	12 <input type="radio"/> A <input type="radio"/> B <input type="radio"/> C <input checked="" type="radio"/> D	17 <input type="radio"/> A <input type="radio"/> B <input checked="" type="radio"/> C <input type="radio"/> D	22 <input type="radio"/> A <input checked="" type="radio"/> B <input type="radio"/> C <input type="radio"/> D	27 <input type="radio"/> A <input type="radio"/> B <input checked="" type="radio"/> C <input type="radio"/> D
3 <input type="radio"/> A <input type="radio"/> B <input type="radio"/> C <input checked="" type="radio"/> D	8 <input type="radio"/> A <input type="radio"/> B <input checked="" type="radio"/> C <input type="radio"/> D	13 <input checked="" type="radio"/> A <input type="radio"/> B <input type="radio"/> C <input type="radio"/> D	18 <input type="radio"/> A <input type="radio"/> B <input type="radio"/> C <input checked="" type="radio"/> D	23 <input type="radio"/> A <input type="radio"/> B <input checked="" type="radio"/> C <input type="radio"/> D	28 <input type="radio"/> A <input checked="" type="radio"/> B <input type="radio"/> C <input type="radio"/> D
4 <input type="radio"/> A <input type="radio"/> B <input type="radio"/> C <input checked="" type="radio"/> D	9 <input type="radio"/> A <input type="radio"/> B <input type="radio"/> C <input checked="" type="radio"/> D	14 <input checked="" type="radio"/> A <input type="radio"/> B <input type="radio"/> C <input type="radio"/> D	19 <input type="radio"/> A <input checked="" type="radio"/> B <input type="radio"/> C <input type="radio"/> D	24 <input type="radio"/> A <input checked="" type="radio"/> B <input type="radio"/> C <input type="radio"/> D	29 <input type="radio"/> A <input type="radio"/> B <input type="radio"/> C <input checked="" type="radio"/> D
5 <input checked="" type="radio"/> A <input type="radio"/> B <input type="radio"/> C <input type="radio"/> D	10 <input type="radio"/> A <input type="radio"/> B <input checked="" type="radio"/> C <input type="radio"/> D	15 <input checked="" type="radio"/> A <input type="radio"/> B <input type="radio"/> C <input type="radio"/> D	20 <input checked="" type="radio"/> A <input type="radio"/> B <input type="radio"/> C <input type="radio"/> D	25 <input type="radio"/> A <input type="radio"/> B <input checked="" type="radio"/> C <input type="radio"/> D	30 <input type="radio"/> A <input checked="" type="radio"/> B <input type="radio"/> C <input type="radio"/> D

- |      |       |       |       |       |       |
|------|-------|-------|-------|-------|-------|
| 1. B | 6. B  | 11. B | 16. B | 21. D | 26. B |
| 2. B | 7. C  | 12. D | 17. C | 22. B | 27. C |
| 3. D | 8. C  | 13. A | 18. D | 23. C | 28. B |
| 4. D | 9. D  | 14. A | 19. B | 24. B | 29. D |
| 5. A | 10. C | 15. A | 20. A | 25. C | 30. B |

/30



### 2023

#### GRADE 12 GRAAD

**ROUND TWO MEMORANDUM RONDE TWEE**  
**\*Final Round\* \*Finale Ronde\***

#### ACCOUNTING / REKENINGKUNDE

1 <input type="radio"/> A <input type="radio"/> B <input checked="" type="radio"/> C <input type="radio"/> D	6 <input type="radio"/> A <input type="radio"/> B <input type="radio"/> C <input checked="" type="radio"/> D	11 <input type="radio"/> A <input type="radio"/> B <input checked="" type="radio"/> C <input type="radio"/> D	16 <input type="radio"/> A <input checked="" type="radio"/> B <input type="radio"/> C <input type="radio"/> D	21 <input type="radio"/> A <input type="radio"/> B <input checked="" type="radio"/> C <input type="radio"/> D	26 <input type="radio"/> A <input checked="" type="radio"/> B <input type="radio"/> C <input type="radio"/> D
2 <input type="radio"/> A <input type="radio"/> B <input checked="" type="radio"/> C <input type="radio"/> D	7 <input type="radio"/> A <input type="radio"/> B <input type="radio"/> C <input checked="" type="radio"/> D	12 <input checked="" type="radio"/> A <input type="radio"/> B <input type="radio"/> C <input type="radio"/> D	17 <input type="radio"/> A <input type="radio"/> B <input checked="" type="radio"/> C <input type="radio"/> D	22 <input type="radio"/> A <input type="radio"/> B <input checked="" type="radio"/> C <input type="radio"/> D	27 <input type="radio"/> A <input checked="" type="radio"/> B <input type="radio"/> C <input type="radio"/> D
3 <input type="radio"/> A <input type="radio"/> B <input type="radio"/> C <input checked="" type="radio"/> D	8 <input type="radio"/> A <input type="radio"/> B <input checked="" type="radio"/> C <input type="radio"/> D	13 <input type="radio"/> A <input type="radio"/> B <input checked="" type="radio"/> C <input type="radio"/> D	18 <input type="radio"/> A <input checked="" type="radio"/> B <input type="radio"/> C <input type="radio"/> D	23 <input type="radio"/> A <input type="radio"/> B <input checked="" type="radio"/> C <input type="radio"/> D	28 <input type="radio"/> A <input type="radio"/> B <input checked="" type="radio"/> C <input type="radio"/> D
4 <input type="radio"/> A <input type="radio"/> B <input type="radio"/> C <input checked="" type="radio"/> D	9 <input type="radio"/> A <input checked="" type="radio"/> B <input type="radio"/> C <input type="radio"/> D	14 <input type="radio"/> A <input type="radio"/> B <input type="radio"/> C <input checked="" type="radio"/> D	19 <input checked="" type="radio"/> A <input type="radio"/> B <input type="radio"/> C <input type="radio"/> D	24 <input checked="" type="radio"/> A <input type="radio"/> B <input type="radio"/> C <input type="radio"/> D	29 <input type="radio"/> A <input type="radio"/> B <input checked="" type="radio"/> C <input type="radio"/> D
5 <input type="radio"/> A <input type="radio"/> B <input checked="" type="radio"/> C <input type="radio"/> D	10 <input type="radio"/> A <input checked="" type="radio"/> B <input type="radio"/> C <input type="radio"/> D	15 <input checked="" type="radio"/> A <input type="radio"/> B <input type="radio"/> C <input type="radio"/> D	20 <input checked="" type="radio"/> A <input type="radio"/> B <input type="radio"/> C <input type="radio"/> D	25 <input checked="" type="radio"/> A <input type="radio"/> B <input type="radio"/> C <input type="radio"/> D	30 <input type="radio"/> A <input checked="" type="radio"/> B <input type="radio"/> C <input type="radio"/> D

- |      |       |       |       |       |       |
|------|-------|-------|-------|-------|-------|
| 1. C | 6. D  | 11. C | 16. B | 21. C | 26. B |
| 2. C | 7. D  | 12. A | 17. C | 22. C | 27. B |
| 3. D | 8. C  | 13. C | 18. B | 23. C | 28. C |
| 4. D | 9. B  | 14. D | 19. A | 24. A | 29. C |
| 5. C | 10. B | 15. A | 20. A | 25. A | 30. B |

/30

#### BUSINESS STUDIES / BESIGHEIDSTUDIES

1 <input type="radio"/> A <input checked="" type="radio"/> B <input type="radio"/> C <input type="radio"/> D	6 <input type="radio"/> A <input type="radio"/> B <input type="radio"/> C <input checked="" type="radio"/> D	11 <input type="radio"/> A <input checked="" type="radio"/> B <input type="radio"/> C <input type="radio"/> D	16 <input type="radio"/> A <input checked="" type="radio"/> B <input type="radio"/> C <input type="radio"/> D	21 <input type="radio"/> A <input checked="" type="radio"/> B <input type="radio"/> C <input type="radio"/> D	26 <input checked="" type="radio"/> A <input type="radio"/> B <input type="radio"/> C <input type="radio"/> D
2 <input type="radio"/> A <input type="radio"/> B <input checked="" type="radio"/> C <input type="radio"/> D	7 <input type="radio"/> A <input checked="" type="radio"/> B <input type="radio"/> C <input type="radio"/> D	12 <input type="radio"/> A <input type="radio"/> B <input type="radio"/> C <input checked="" type="radio"/> D	17 <input type="radio"/> A <input type="radio"/> B <input checked="" type="radio"/> C <input type="radio"/> D	22 <input type="radio"/> A <input checked="" type="radio"/> B <input type="radio"/> C <input type="radio"/> D	27 <input type="radio"/> A <input checked="" type="radio"/> B <input type="radio"/> C <input type="radio"/> D
3 <input type="radio"/> A <input type="radio"/> B <input type="radio"/> C <input checked="" type="radio"/> D	8 <input type="radio"/> A <input type="radio"/> B <input type="radio"/> C <input checked="" type="radio"/> D	13 <input type="radio"/> A <input checked="" type="radio"/> B <input type="radio"/> C <input type="radio"/> D	18 <input checked="" type="radio"/> A <input type="radio"/> B <input type="radio"/> C <input type="radio"/> D	23 <input type="radio"/> A <input checked="" type="radio"/> B <input type="radio"/> C <input type="radio"/> D	28 <input type="radio"/> A <input type="radio"/> B <input type="radio"/> C <input checked="" type="radio"/> D
4 <input type="radio"/> A <input type="radio"/> B <input checked="" type="radio"/> C <input type="radio"/> D	9 <input type="radio"/> A <input checked="" type="radio"/> B <input type="radio"/> C <input type="radio"/> D	14 <input type="radio"/> A <input type="radio"/> B <input checked="" type="radio"/> C <input type="radio"/> D	19 <input type="radio"/> A <input type="radio"/> B <input checked="" type="radio"/> C <input type="radio"/> D	24 <input checked="" type="radio"/> A <input type="radio"/> B <input type="radio"/> C <input type="radio"/> D	29 <input checked="" type="radio"/> A <input type="radio"/> B <input type="radio"/> C <input type="radio"/> D
5 <input type="radio"/> A <input checked="" type="radio"/> B <input type="radio"/> C <input type="radio"/> D	10 <input type="radio"/> A <input type="radio"/> B <input checked="" type="radio"/> C <input type="radio"/> D	15 <input checked="" type="radio"/> A <input type="radio"/> B <input type="radio"/> C <input type="radio"/> D	20 <input checked="" type="radio"/> A <input type="radio"/> B <input type="radio"/> C <input type="radio"/> D	25 <input type="radio"/> A <input type="radio"/> B <input checked="" type="radio"/> C <input type="radio"/> D	30 <input type="radio"/> A <input checked="" type="radio"/> B <input type="radio"/> C <input type="radio"/> D

- |      |       |       |       |       |       |
|------|-------|-------|-------|-------|-------|
| 1. B | 6. D  | 11. B | 16. B | 21. B | 26. A |
| 2. C | 7. B  | 12. D | 17. C | 22. B | 27. B |
| 3. D | 8. D  | 13. B | 18. A | 23. B | 28. D |
| 4. C | 9. B  | 14. C | 19. C | 24. A | 29. A |
| 5. B | 10. C | 15. A | 20. A | 25. C | 30. B |

/30

#### ECONOMICS / EKONOMIE

1 <input type="radio"/> A <input checked="" type="radio"/> B <input type="radio"/> C <input type="radio"/> D	6 <input type="radio"/> A <input type="radio"/> B <input type="radio"/> C <input checked="" type="radio"/> D	11 <input checked="" type="radio"/> A <input type="radio"/> B <input type="radio"/> C <input type="radio"/> D	16 <input type="radio"/> A <input type="radio"/> B <input checked="" type="radio"/> C <input type="radio"/> D	21 <input type="radio"/> A <input type="radio"/> B <input checked="" type="radio"/> C <input type="radio"/> D	26 <input checked="" type="radio"/> A <input type="radio"/> B <input type="radio"/> C <input type="radio"/> D
2 <input type="radio"/> A <input type="radio"/> B <input checked="" type="radio"/> C <input type="radio"/> D	7 <input checked="" type="radio"/> A <input type="radio"/> B <input type="radio"/> C <input type="radio"/> D	12 <input type="radio"/> A <input type="radio"/> B <input checked="" type="radio"/> C <input type="radio"/> D	17 <input checked="" type="radio"/> A <input type="radio"/> B <input type="radio"/> C <input type="radio"/> D	22 <input type="radio"/> A <input type="radio"/> B <input checked="" type="radio"/> C <input type="radio"/> D	27 <input checked="" type="radio"/> A <input type="radio"/> B <input type="radio"/> C <input type="radio"/> D
3 <input type="radio"/> A <input type="radio"/> B <input type="radio"/> C <input checked="" type="radio"/> D	8 <input checked="" type="radio"/> A <input type="radio"/> B <input type="radio"/> C <input type="radio"/> D	13 <input type="radio"/> A <input type="radio"/> B <input type="radio"/> C <input checked="" type="radio"/> D	18 <input type="radio"/> A <input checked="" type="radio"/> B <input type="radio"/> C <input type="radio"/> D	23 <input type="radio"/> A <input checked="" type="radio"/> B <input type="radio"/> C <input type="radio"/> D	28 <input type="radio"/> A <input type="radio"/> B <input checked="" type="radio"/> C <input type="radio"/> D
4 <input type="radio"/> A <input checked="" type="radio"/> B <input type="radio"/> C <input type="radio"/> D	9 <input type="radio"/> A <input type="radio"/> B <input type="radio"/> C <input checked="" type="radio"/> D	14 <input checked="" type="radio"/> A <input type="radio"/> B <input type="radio"/> C <input type="radio"/> D	19 <input type="radio"/> A <input type="radio"/> B <input checked="" type="radio"/> C <input type="radio"/> D	24 <input type="radio"/> A <input checked="" type="radio"/> B <input type="radio"/> C <input type="radio"/> D	29 <input type="radio"/> A <input checked="" type="radio"/> B <input type="radio"/> C <input type="radio"/> D
5 <input type="radio"/> A <input type="radio"/> B <input checked="" type="radio"/> C <input type="radio"/> D	10 <input type="radio"/> A <input type="radio"/> B <input checked="" type="radio"/> C <input type="radio"/> D	15 <input type="radio"/> A <input checked="" type="radio"/> B <input type="radio"/> C <input type="radio"/> D	20 <input type="radio"/> A <input checked="" type="radio"/> B <input type="radio"/> C <input type="radio"/> D	25 <input type="radio"/> A <input type="radio"/> B <input checked="" type="radio"/> C <input type="radio"/> D	30 <input type="radio"/> A <input type="radio"/> B <input checked="" type="radio"/> C <input type="radio"/> D

- |      |       |       |       |       |       |
|------|-------|-------|-------|-------|-------|
| 1. B | 6. D  | 11. A | 16. C | 21. C | 26. A |
| 2. C | 7. A  | 12. C | 17. A | 22. C | 27. A |
| 3. D | 8. A  | 13. D | 18. B | 23. B | 28. C |
| 4. B | 9. D  | 14. A | 19. C | 24. B | 29. B |
| 5. C | 10. C | 15. B | 20. B | 25. C | 30. C |

/30





#### ACCOUNTING / REKENINGKUNDE

1	<input checked="" type="radio"/>	<input type="radio"/>	<input type="radio"/>	<input type="radio"/>
2	<input type="radio"/>	<input checked="" type="radio"/>	<input type="radio"/>	<input type="radio"/>
3	<input type="radio"/>	<input type="radio"/>	<input checked="" type="radio"/>	<input type="radio"/>
4	<input type="radio"/>	<input type="radio"/>	<input checked="" type="radio"/>	<input type="radio"/>
5	<input type="radio"/>	<input checked="" type="radio"/>	<input type="radio"/>	<input type="radio"/>

6	<input checked="" type="radio"/>	<input type="radio"/>	<input type="radio"/>	<input type="radio"/>
7	<input checked="" type="radio"/>	<input type="radio"/>	<input type="radio"/>	<input type="radio"/>
8	<input type="radio"/>	<input checked="" type="radio"/>	<input type="radio"/>	<input type="radio"/>
9	<input checked="" type="radio"/>	<input type="radio"/>	<input type="radio"/>	<input type="radio"/>
10	<input type="radio"/>	<input type="radio"/>	<input checked="" type="radio"/>	<input type="radio"/>

11	<input type="radio"/>	<input type="radio"/>	<input type="radio"/>	<input checked="" type="radio"/>
12	<input checked="" type="radio"/>	<input type="radio"/>	<input type="radio"/>	<input type="radio"/>
13	<input type="radio"/>	<input type="radio"/>	<input checked="" type="radio"/>	<input type="radio"/>
14	<input type="radio"/>	<input checked="" type="radio"/>	<input type="radio"/>	<input type="radio"/>
15	<input type="radio"/>	<input checked="" type="radio"/>	<input type="radio"/>	<input type="radio"/>

16	<input type="radio"/>	<input type="radio"/>	<input type="radio"/>	<input checked="" type="radio"/>
17	<input type="radio"/>	<input type="radio"/>	<input type="radio"/>	<input checked="" type="radio"/>
18	<input checked="" type="radio"/>	<input type="radio"/>	<input type="radio"/>	<input type="radio"/>
19	<input type="radio"/>	<input checked="" type="radio"/>	<input type="radio"/>	<input type="radio"/>
20	<input type="radio"/>	<input type="radio"/>	<input checked="" type="radio"/>	<input type="radio"/>

21	<input checked="" type="radio"/>	<input type="radio"/>	<input type="radio"/>	<input type="radio"/>
22	<input type="radio"/>	<input type="radio"/>	<input checked="" type="radio"/>	<input type="radio"/>
23	<input type="radio"/>	<input checked="" type="radio"/>	<input type="radio"/>	<input type="radio"/>
24	<input type="radio"/>	<input checked="" type="radio"/>	<input type="radio"/>	<input type="radio"/>
25	<input type="radio"/>	<input type="radio"/>	<input type="radio"/>	<input checked="" type="radio"/>

26	<input type="radio"/>	<input checked="" type="radio"/>	<input type="radio"/>	<input type="radio"/>
27	<input type="radio"/>	<input type="radio"/>	<input checked="" type="radio"/>	<input type="radio"/>
28	<input type="radio"/>	<input checked="" type="radio"/>	<input type="radio"/>	<input type="radio"/>
29	<input type="radio"/>	<input checked="" type="radio"/>	<input type="radio"/>	<input type="radio"/>
30	<input type="radio"/>	<input checked="" type="radio"/>	<input type="radio"/>	<input type="radio"/>

- |      |       |       |       |       |       |
|------|-------|-------|-------|-------|-------|
| 1. A | 6. A  | 11. D | 16. D | 21. A | 26. B |
| 2. B | 7. A  | 12. A | 17. D | 22. C | 27. C |
| 3. C | 8. B  | 13. C | 18. A | 23. B | 28. B |
| 4. C | 9. A  | 14. B | 19. B | 24. B | 29. B |
| 5. B | 10. C | 15. B | 20. C | 25. D | 30. B |

/30

#### BUSINESS STUDIES / BESIGHEIDSTUDIES

1	<input type="radio"/>	<input checked="" type="radio"/>	<input type="radio"/>	<input type="radio"/>
2	<input type="radio"/>	<input checked="" type="radio"/>	<input type="radio"/>	<input type="radio"/>
3	<input type="radio"/>	<input type="radio"/>	<input checked="" type="radio"/>	<input type="radio"/>
4	<input type="radio"/>	<input checked="" type="radio"/>	<input type="radio"/>	<input type="radio"/>
5	<input type="radio"/>	<input type="radio"/>	<input checked="" type="radio"/>	<input type="radio"/>

6	<input type="radio"/>	<input type="radio"/>	<input type="radio"/>	<input checked="" type="radio"/>
7	<input type="radio"/>	<input type="radio"/>	<input checked="" type="radio"/>	<input type="radio"/>
8	<input type="radio"/>	<input type="radio"/>	<input checked="" type="radio"/>	<input type="radio"/>
9	<input checked="" type="radio"/>	<input type="radio"/>	<input type="radio"/>	<input type="radio"/>
10	<input type="radio"/>	<input checked="" type="radio"/>	<input type="radio"/>	<input type="radio"/>

11	<input type="radio"/>	<input type="radio"/>	<input type="radio"/>	<input checked="" type="radio"/>
12	<input type="radio"/>	<input type="radio"/>	<input type="radio"/>	<input checked="" type="radio"/>
13	<input checked="" type="radio"/>	<input type="radio"/>	<input type="radio"/>	<input type="radio"/>
14	<input type="radio"/>	<input checked="" type="radio"/>	<input type="radio"/>	<input type="radio"/>
15	<input checked="" type="radio"/>	<input type="radio"/>	<input type="radio"/>	<input type="radio"/>

16	<input type="radio"/>	<input type="radio"/>	<input checked="" type="radio"/>	<input type="radio"/>
17	<input checked="" type="radio"/>	<input type="radio"/>	<input type="radio"/>	<input type="radio"/>
18	<input type="radio"/>	<input type="radio"/>	<input type="radio"/>	<input checked="" type="radio"/>
19	<input type="radio"/>	<input checked="" type="radio"/>	<input type="radio"/>	<input type="radio"/>
20	<input checked="" type="radio"/>	<input type="radio"/>	<input type="radio"/>	<input type="radio"/>

21	<input type="radio"/>	<input checked="" type="radio"/>	<input type="radio"/>	<input type="radio"/>
22	<input type="radio"/>	<input checked="" type="radio"/>	<input type="radio"/>	<input type="radio"/>
23	<input type="radio"/>	<input type="radio"/>	<input checked="" type="radio"/>	<input type="radio"/>
24	<input checked="" type="radio"/>	<input type="radio"/>	<input type="radio"/>	<input type="radio"/>
25	<input type="radio"/>	<input checked="" type="radio"/>	<input type="radio"/>	<input type="radio"/>

26	<input checked="" type="radio"/>	<input type="radio"/>	<input type="radio"/>	<input type="radio"/>
27	<input type="radio"/>	<input checked="" type="radio"/>	<input type="radio"/>	<input type="radio"/>
28	<input type="radio"/>	<input type="radio"/>	<input type="radio"/>	<input checked="" type="radio"/>
29	<input type="radio"/>	<input checked="" type="radio"/>	<input type="radio"/>	<input type="radio"/>
30	<input type="radio"/>	<input type="radio"/>	<input checked="" type="radio"/>	<input type="radio"/>

- |      |       |       |       |       |       |
|------|-------|-------|-------|-------|-------|
| 1. B | 6. D  | 11. D | 16. C | 21. B | 26. A |
| 2. B | 7. C  | 12. D | 17. A | 22. B | 27. B |
| 3. D | 8. C  | 13. A | 18. D | 23. C | 28. D |
| 4. B | 9. A  | 14. B | 19. B | 24. A | 29. B |
| 5. C | 10. B | 15. A | 20. A | 25. B | 30. C |

/30

#### ECONOMICS / EKONOMIE

1	<input checked="" type="radio"/>	<input type="radio"/>	<input type="radio"/>	<input type="radio"/>
2	<input type="radio"/>	<input type="radio"/>	<input checked="" type="radio"/>	<input type="radio"/>
3	<input type="radio"/>	<input type="radio"/>	<input checked="" type="radio"/>	<input type="radio"/>
4	<input type="radio"/>	<input type="radio"/>	<input type="radio"/>	<input checked="" type="radio"/>
5	<input type="radio"/>	<input type="radio"/>	<input checked="" type="radio"/>	<input type="radio"/>

6	<input type="radio"/>	<input type="radio"/>	<input type="radio"/>	<input checked="" type="radio"/>
7	<input type="radio"/>	<input checked="" type="radio"/>	<input type="radio"/>	<input type="radio"/>
8	<input type="radio"/>	<input type="radio"/>	<input checked="" type="radio"/>	<input type="radio"/>
9	<input checked="" type="radio"/>	<input type="radio"/>	<input type="radio"/>	<input type="radio"/>
10	<input type="radio"/>	<input checked="" type="radio"/>	<input type="radio"/>	<input type="radio"/>

11	<input type="radio"/>	<input type="radio"/>	<input checked="" type="radio"/>	<input type="radio"/>
12	<input type="radio"/>	<input type="radio"/>	<input checked="" type="radio"/>	<input type="radio"/>
13	<input type="radio"/>	<input type="radio"/>	<input checked="" type="radio"/>	<input type="radio"/>
14	<input type="radio"/>	<input type="radio"/>	<input checked="" type="radio"/>	<input type="radio"/>
15	<input type="radio"/>	<input type="radio"/>	<input type="radio"/>	<input checked="" type="radio"/>

16	<input checked="" type="radio"/>	<input type="radio"/>	<input type="radio"/>	<input type="radio"/>
17	<input type="radio"/>	<input type="radio"/>	<input type="radio"/>	<input checked="" type="radio"/>
18	<input type="radio"/>	<input type="radio"/>	<input checked="" type="radio"/>	<input type="radio"/>
19	<input checked="" type="radio"/>	<input type="radio"/>	<input type="radio"/>	<input type="radio"/>
20	<input checked="" type="radio"/>	<input type="radio"/>	<input type="radio"/>	<input type="radio"/>

21	<input type="radio"/>	<input type="radio"/>	<input checked="" type="radio"/>	<input type="radio"/>
22	<input type="radio"/>	<input checked="" type="radio"/>	<input type="radio"/>	<input type="radio"/>
23	<input type="radio"/>	<input type="radio"/>	<input checked="" type="radio"/>	<input type="radio"/>
24	<input type="radio"/>	<input type="radio"/>	<input checked="" type="radio"/>	<input type="radio"/>
25	<input type="radio"/>	<input type="radio"/>	<input checked="" type="radio"/>	<input type="radio"/>

26	<input checked="" type="radio"/>	<input type="radio"/>	<input type="radio"/>	<input type="radio"/>
27	<input type="radio"/>	<input checked="" type="radio"/>	<input type="radio"/>	<input type="radio"/>
28	<input type="radio"/>	<input type="radio"/>	<input checked="" type="radio"/>	<input type="radio"/>
29	<input type="radio"/>	<input type="radio"/>	<input type="radio"/>	<input checked="" type="radio"/>
30	<input type="radio"/>	<input checked="" type="radio"/>	<input type="radio"/>	<input type="radio"/>

- |      |       |       |       |       |       |
|------|-------|-------|-------|-------|-------|
| 1. A | 6. D  | 11. C | 16. A | 21. C | 26. A |
| 2. C | 7. B  | 12. C | 17. D | 22. B | 27. B |
| 3. C | 8. C  | 13. C | 18. C | 23. C | 28. C |
| 4. D | 9. A  | 14. C | 19. A | 24. C | 29. D |
| 5. C | 10. B | 15. D | 20. A | 25. C | 30. B |

/30



#### ACCOUNTING / REKENINGKUNDE

1 <input type="radio"/> A <input type="radio"/> B <input checked="" type="radio"/> C <input type="radio"/> D	6 <input type="radio"/> A <input type="radio"/> B <input type="radio"/> C <input checked="" type="radio"/> D	11 <input checked="" type="radio"/> A <input type="radio"/> B <input type="radio"/> C <input type="radio"/> D	16 <input type="radio"/> A <input checked="" type="radio"/> B <input type="radio"/> C <input type="radio"/> D	21 <input checked="" type="radio"/> A <input type="radio"/> B <input type="radio"/> C <input type="radio"/> D	26 <input type="radio"/> A <input checked="" type="radio"/> B <input type="radio"/> C <input type="radio"/> D
2 <input type="radio"/> A <input checked="" type="radio"/> B <input type="radio"/> C <input type="radio"/> D	7 <input checked="" type="radio"/> A <input type="radio"/> B <input type="radio"/> C <input type="radio"/> D	12 <input type="radio"/> A <input type="radio"/> B <input type="radio"/> C <input checked="" type="radio"/> D	17 <input type="radio"/> A <input type="radio"/> B <input checked="" type="radio"/> C <input type="radio"/> D	22 <input type="radio"/> A <input checked="" type="radio"/> B <input type="radio"/> C <input type="radio"/> D	27 <input type="radio"/> A <input type="radio"/> B <input checked="" type="radio"/> C <input type="radio"/> D
3 <input type="radio"/> A <input checked="" type="radio"/> B <input type="radio"/> C <input type="radio"/> D	8 <input type="radio"/> A <input type="radio"/> B <input checked="" type="radio"/> C <input type="radio"/> D	13 <input type="radio"/> A <input type="radio"/> B <input checked="" type="radio"/> C <input type="radio"/> D	18 <input type="radio"/> A <input type="radio"/> B <input type="radio"/> C <input checked="" type="radio"/> D	23 <input checked="" type="radio"/> A <input type="radio"/> B <input type="radio"/> C <input type="radio"/> D	28 <input type="radio"/> A <input type="radio"/> B <input type="radio"/> C <input checked="" type="radio"/> D
4 <input type="radio"/> A <input checked="" type="radio"/> B <input type="radio"/> C <input type="radio"/> D	9 <input type="radio"/> A <input type="radio"/> B <input checked="" type="radio"/> C <input type="radio"/> D	14 <input type="radio"/> A <input type="radio"/> B <input type="radio"/> C <input checked="" type="radio"/> D	19 <input checked="" type="radio"/> A <input type="radio"/> B <input type="radio"/> C <input type="radio"/> D	24 <input checked="" type="radio"/> A <input type="radio"/> B <input type="radio"/> C <input type="radio"/> D	29 <input type="radio"/> A <input checked="" type="radio"/> B <input type="radio"/> C <input type="radio"/> D
5 <input type="radio"/> A <input type="radio"/> B <input checked="" type="radio"/> C <input type="radio"/> D	10 <input type="radio"/> A <input type="radio"/> B <input checked="" type="radio"/> C <input type="radio"/> D	15 <input type="radio"/> A <input type="radio"/> B <input checked="" type="radio"/> C <input type="radio"/> D	20 <input type="radio"/> A <input type="radio"/> B <input checked="" type="radio"/> C <input type="radio"/> D	25 <input type="radio"/> A <input type="radio"/> B <input type="radio"/> C <input checked="" type="radio"/> D	30 <input type="radio"/> A <input checked="" type="radio"/> B <input type="radio"/> C <input type="radio"/> D

- |      |       |       |       |       |       |
|------|-------|-------|-------|-------|-------|
| 1. C | 6. D  | 11. A | 16. B | 21. A | 26. B |
| 2. B | 7. A  | 12. D | 17. C | 22. B | 27. C |
| 3. B | 8. C  | 13. C | 18. D | 23. A | 28. D |
| 4. B | 9. C  | 14. D | 19. A | 24. A | 29. B |
| 5. C | 10. C | 15. C | 20. C | 25. D | 30. B |

/30

#### BUSINESS STUDIES / BESIGHEIDSTUDIES

1 <input type="radio"/> A <input checked="" type="radio"/> B <input type="radio"/> C <input type="radio"/> D	6 <input type="radio"/> A <input type="radio"/> B <input type="radio"/> C <input checked="" type="radio"/> D	11 <input type="radio"/> A <input checked="" type="radio"/> B <input type="radio"/> C <input type="radio"/> D	16 <input type="radio"/> A <input checked="" type="radio"/> B <input type="radio"/> C <input type="radio"/> D	21 <input type="radio"/> A <input checked="" type="radio"/> B <input type="radio"/> C <input type="radio"/> D	26 <input checked="" type="radio"/> A <input type="radio"/> B <input type="radio"/> C <input type="radio"/> D
2 <input type="radio"/> A <input type="radio"/> B <input checked="" type="radio"/> C <input type="radio"/> D	7 <input type="radio"/> A <input checked="" type="radio"/> B <input type="radio"/> C <input type="radio"/> D	12 <input type="radio"/> A <input type="radio"/> B <input type="radio"/> C <input checked="" type="radio"/> D	17 <input type="radio"/> A <input type="radio"/> B <input checked="" type="radio"/> C <input type="radio"/> D	22 <input type="radio"/> A <input checked="" type="radio"/> B <input type="radio"/> C <input type="radio"/> D	27 <input type="radio"/> A <input checked="" type="radio"/> B <input type="radio"/> C <input type="radio"/> D
3 <input type="radio"/> A <input type="radio"/> B <input type="radio"/> C <input checked="" type="radio"/> D	8 <input type="radio"/> A <input type="radio"/> B <input type="radio"/> C <input checked="" type="radio"/> D	13 <input type="radio"/> A <input checked="" type="radio"/> B <input type="radio"/> C <input type="radio"/> D	18 <input checked="" type="radio"/> A <input type="radio"/> B <input type="radio"/> C <input type="radio"/> D	23 <input type="radio"/> A <input checked="" type="radio"/> B <input type="radio"/> C <input type="radio"/> D	28 <input type="radio"/> A <input type="radio"/> B <input type="radio"/> C <input checked="" type="radio"/> D
4 <input checked="" type="radio"/> A <input type="radio"/> B <input type="radio"/> C <input type="radio"/> D	9 <input type="radio"/> A <input checked="" type="radio"/> B <input type="radio"/> C <input type="radio"/> D	14 <input type="radio"/> A <input type="radio"/> B <input checked="" type="radio"/> C <input type="radio"/> D	19 <input type="radio"/> A <input type="radio"/> B <input checked="" type="radio"/> C <input type="radio"/> D	24 <input checked="" type="radio"/> A <input type="radio"/> B <input type="radio"/> C <input type="radio"/> D	29 <input checked="" type="radio"/> A <input type="radio"/> B <input type="radio"/> C <input type="radio"/> D
5 <input type="radio"/> A <input checked="" type="radio"/> B <input type="radio"/> C <input type="radio"/> D	10 <input type="radio"/> A <input type="radio"/> B <input checked="" type="radio"/> C <input type="radio"/> D	15 <input checked="" type="radio"/> A <input type="radio"/> B <input type="radio"/> C <input type="radio"/> D	20 <input checked="" type="radio"/> A <input type="radio"/> B <input type="radio"/> C <input type="radio"/> D	25 <input type="radio"/> A <input type="radio"/> B <input checked="" type="radio"/> C <input type="radio"/> D	30 <input type="radio"/> A <input checked="" type="radio"/> B <input type="radio"/> C <input type="radio"/> D

- |      |       |       |       |       |       |
|------|-------|-------|-------|-------|-------|
| 1. B | 6. D  | 11. B | 16. B | 21. B | 26. A |
| 2. C | 7. B  | 12. D | 17. C | 22. B | 27. B |
| 3. D | 8. D  | 13. B | 18. A | 23. B | 28. D |
| 4. A | 9. B  | 14. C | 19. C | 24. A | 29. A |
| 5. B | 10. C | 15. A | 20. A | 25. C | 30. B |

/30

#### ECONOMICS / EKONOMIE

1 <input type="radio"/> A <input checked="" type="radio"/> B <input type="radio"/> C <input type="radio"/> D	6 <input checked="" type="radio"/> A <input type="radio"/> B <input type="radio"/> C <input type="radio"/> D	11 <input type="radio"/> A <input checked="" type="radio"/> B <input type="radio"/> C <input type="radio"/> D	16 <input checked="" type="radio"/> A <input type="radio"/> B <input type="radio"/> C <input type="radio"/> D	21 <input type="radio"/> A <input type="radio"/> B <input checked="" type="radio"/> C <input type="radio"/> D	26 <input checked="" type="radio"/> A <input type="radio"/> B <input type="radio"/> C <input type="radio"/> D
2 <input checked="" type="radio"/> A <input type="radio"/> B <input type="radio"/> C <input type="radio"/> D	7 <input type="radio"/> A <input type="radio"/> B <input checked="" type="radio"/> C <input type="radio"/> D	12 <input checked="" type="radio"/> A <input type="radio"/> B <input type="radio"/> C <input type="radio"/> D	17 <input type="radio"/> A <input checked="" type="radio"/> B <input type="radio"/> C <input type="radio"/> D	22 <input type="radio"/> A <input checked="" type="radio"/> B <input type="radio"/> C <input type="radio"/> D	27 <input type="radio"/> A <input checked="" type="radio"/> B <input type="radio"/> C <input type="radio"/> D
3 <input type="radio"/> A <input type="radio"/> B <input checked="" type="radio"/> C <input type="radio"/> D	8 <input type="radio"/> A <input type="radio"/> B <input checked="" type="radio"/> C <input type="radio"/> D	13 <input type="radio"/> A <input type="radio"/> B <input type="radio"/> C <input checked="" type="radio"/> D	18 <input type="radio"/> A <input checked="" type="radio"/> B <input type="radio"/> C <input type="radio"/> D	23 <input type="radio"/> A <input checked="" type="radio"/> B <input type="radio"/> C <input type="radio"/> D	28 <input type="radio"/> A <input type="radio"/> B <input checked="" type="radio"/> C <input type="radio"/> D
4 <input type="radio"/> A <input type="radio"/> B <input checked="" type="radio"/> C <input type="radio"/> D	9 <input checked="" type="radio"/> A <input type="radio"/> B <input type="radio"/> C <input type="radio"/> D	14 <input type="radio"/> A <input type="radio"/> B <input checked="" type="radio"/> C <input type="radio"/> D	19 <input type="radio"/> A <input checked="" type="radio"/> B <input type="radio"/> C <input type="radio"/> D	24 <input type="radio"/> A <input checked="" type="radio"/> B <input type="radio"/> C <input type="radio"/> D	29 <input checked="" type="radio"/> A <input type="radio"/> B <input type="radio"/> C <input type="radio"/> D
5 <input type="radio"/> A <input checked="" type="radio"/> B <input type="radio"/> C <input type="radio"/> D	10 <input type="radio"/> A <input type="radio"/> B <input checked="" type="radio"/> C <input type="radio"/> D	15 <input type="radio"/> A <input checked="" type="radio"/> B <input type="radio"/> C <input type="radio"/> D	20 <input checked="" type="radio"/> A <input type="radio"/> B <input type="radio"/> C <input type="radio"/> D	25 <input type="radio"/> A <input checked="" type="radio"/> B <input type="radio"/> C <input type="radio"/> D	30 <input type="radio"/> A <input checked="" type="radio"/> B <input type="radio"/> C <input type="radio"/> D

- |      |       |       |       |       |       |
|------|-------|-------|-------|-------|-------|
| 1. B | 6. A  | 11. B | 16. A | 21. C | 26. A |
| 2. A | 7. C  | 12. A | 17. B | 22. B | 27. B |
| 3. C | 8. C  | 13. D | 18. B | 23. B | 28. C |
| 4. C | 9. A  | 14. C | 19. B | 24. B | 29. A |
| 5. B | 10. C | 15. B | 20. A | 25. B | 30. B |

/30

JOIN THE NEDBANK BURSARY PROGRAMME.

# THE DIFFERENCE

**STARTS WITH  
OUR YOUTH.**

#YOUNGDIFFERENCEMAKER



**The Nedbank External Bursary Programme is open to full-time Undergraduate and Honours students who are studying towards qualifications in the financial sector with a strong focus on STEM (Science, Technology, Engineering and Mathematics) and Green Economy skills.**

If you do not have the financial means to study full-time towards your degree or diploma at a South African public university or university of technology, and you meet the below criteria, it is time to become a **#YoungDifferenceMaker!**

## CRITERIA FOR SELECTION:

**To be eligible for the Nedbank bursary, you must:**

- be a South African citizen; and
- have a proven financial need, as determined by your household income.

**Must have:**

- a minimum academic average of 65% in the year that you are applying for the bursary;
- a minimum academic average of 65% for the required subjects aligned with the qualification you plan to study towards at university;
- not completed your grade 12 or senior certificate with mathematics literacy; and
- successfully obtained admission approval to a South African public university or university of technology for the undergraduate qualification you plan to study towards.

**The application process:**

We screen bursary applications against our external bursary selection criteria and award bursaries through the Nedbank Educational Trust, at the sole discretion of the trust.

**The screening process:**

- We will only consider bursary applications submitted online via the link we have provided.
- Incomplete bursary applications will be rejected.
- Bursary applications will be screened and shortlisted according to the qualifying criteria.

**If you are shortlisted, we will ask you to:**

- submit the relevant documents for financial review;
- participate in psychometric and other assessments; and
- attend an interview.

## YOUR FUTURE STARTS NOW!

All candidates will receive feedback on the status of their application at the completion of the recruitment and selection process.

**Contact information:**

**Email:** [Unlockyourambition@nedbank.co.za](mailto:Unlockyourambition@nedbank.co.za)

**Closing date for applications is  
31 August 2024.**

Bursaries are granted at Nedbank's sole discretion.

For the complete application process and a list of required documents, please visit our website at [www.nedbank.co.za/bursary](http://www.nedbank.co.za/bursary)

see money differently

Nedbank Ltd 1951/000009/06 - licensed FSP & registered CP (NCRCP16).

**NEDBANK**